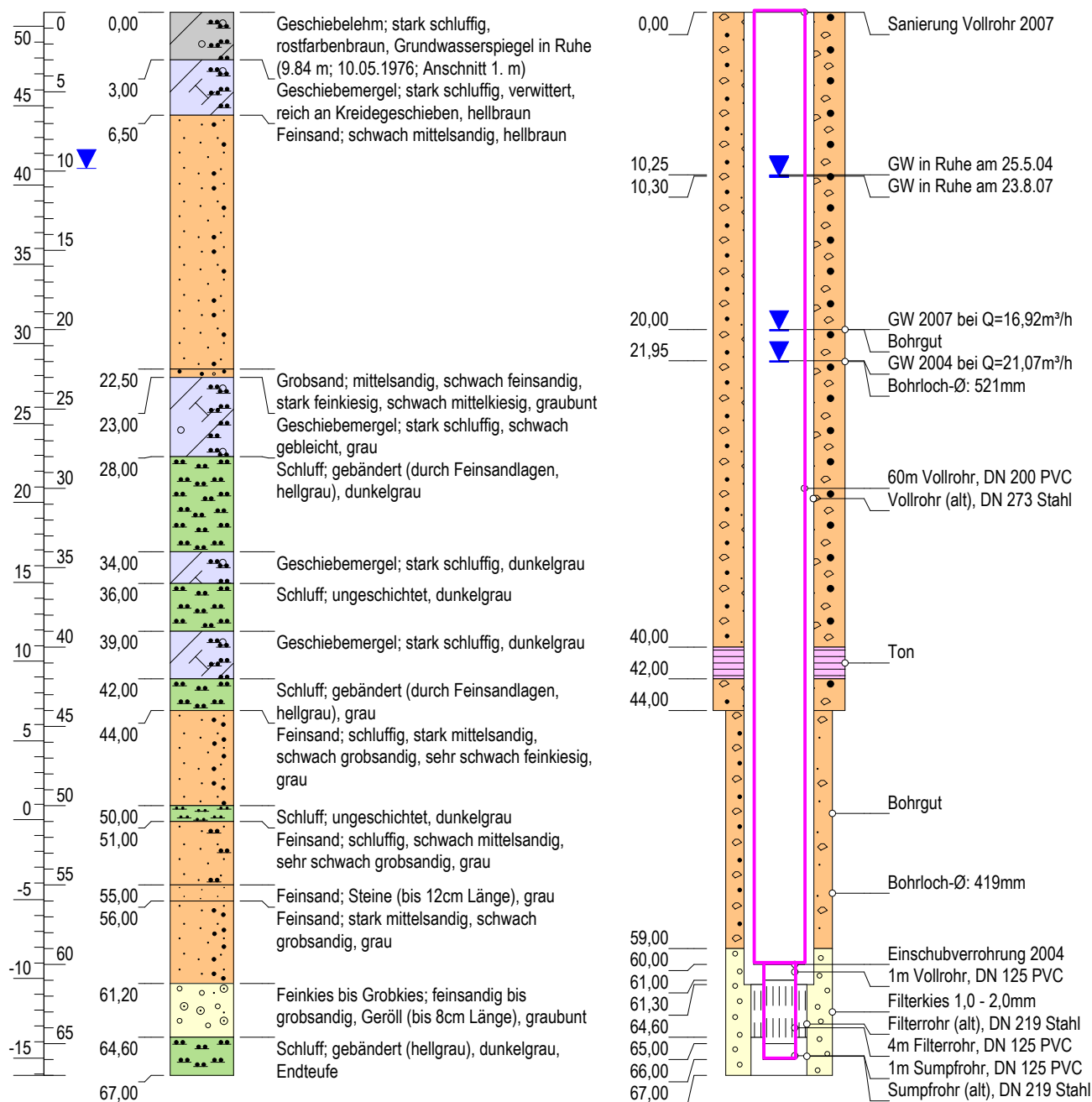



## Hy NH 2/76 Brunnen 2

m NHN  
m GOK

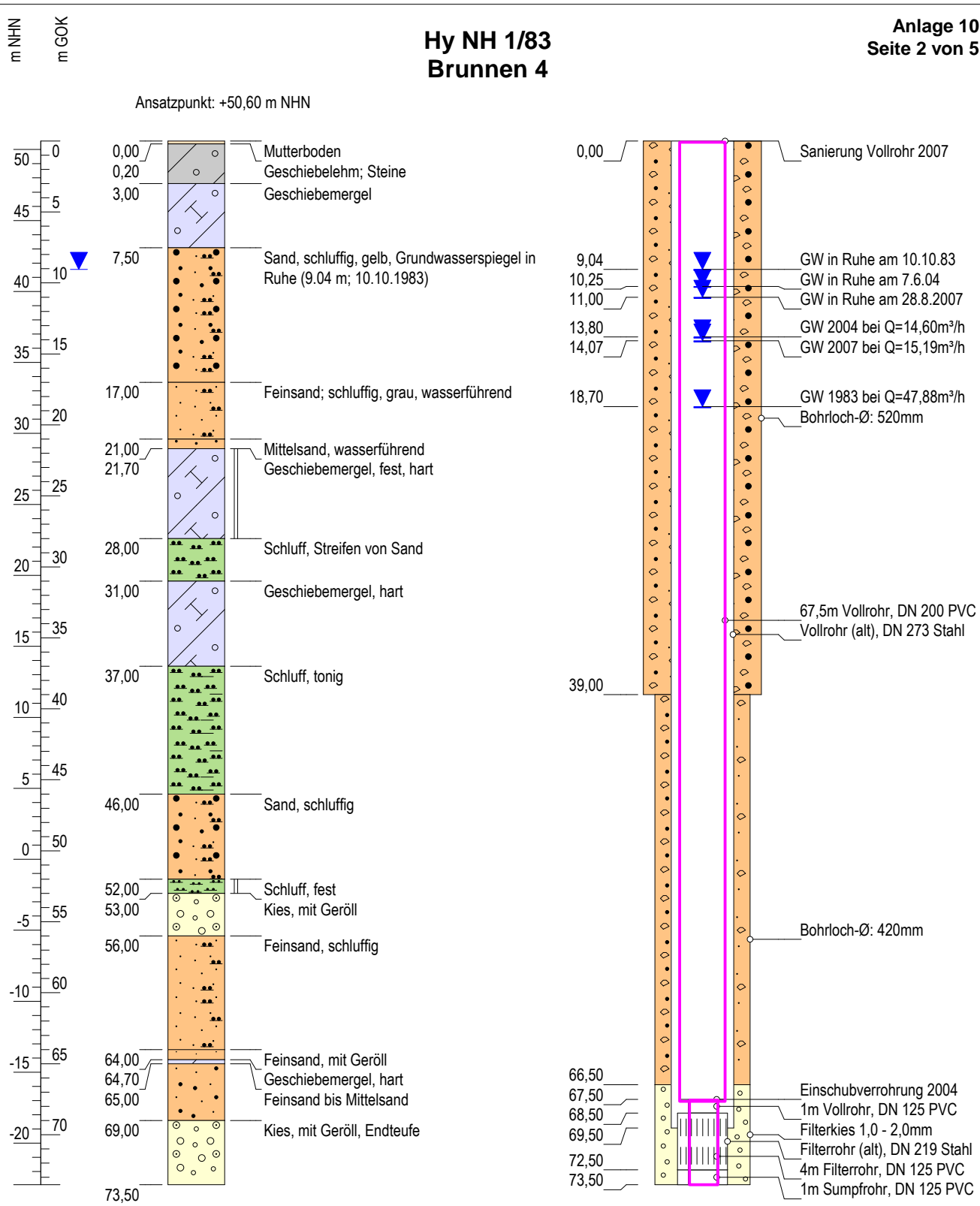
Ansatzpunkt: +50,90 m NHN




Höhenmaßstab: 1:400 Horizontalmaßstab: 1:25 Koordinaten: ETRS89-UTM

<b>Projekt: Neufestsetzung des Wasserschutzgebietes Neu Heinde</b>		 <p><b>Lagerstättengeologie GmbH Neubrandenburg</b></p>
<b>Bohrung: Hy NH 2/76</b>		
Auftraggeber: ZVWA "Mecklenburgische Schweiz"	Rechtswert: 33333352,7	
Bohrfirma: VEB Tiefbau, Malchin, Sitz Neukalen	Hochwert: 5973963,9	
Bearbeiter: Dipl.-Ing. A. Wehden	Ansatzhöhe: +50,90 m NHN	
Datum: Mai 2012 / Sept. 2014	Endtiefe: 67,00 m	

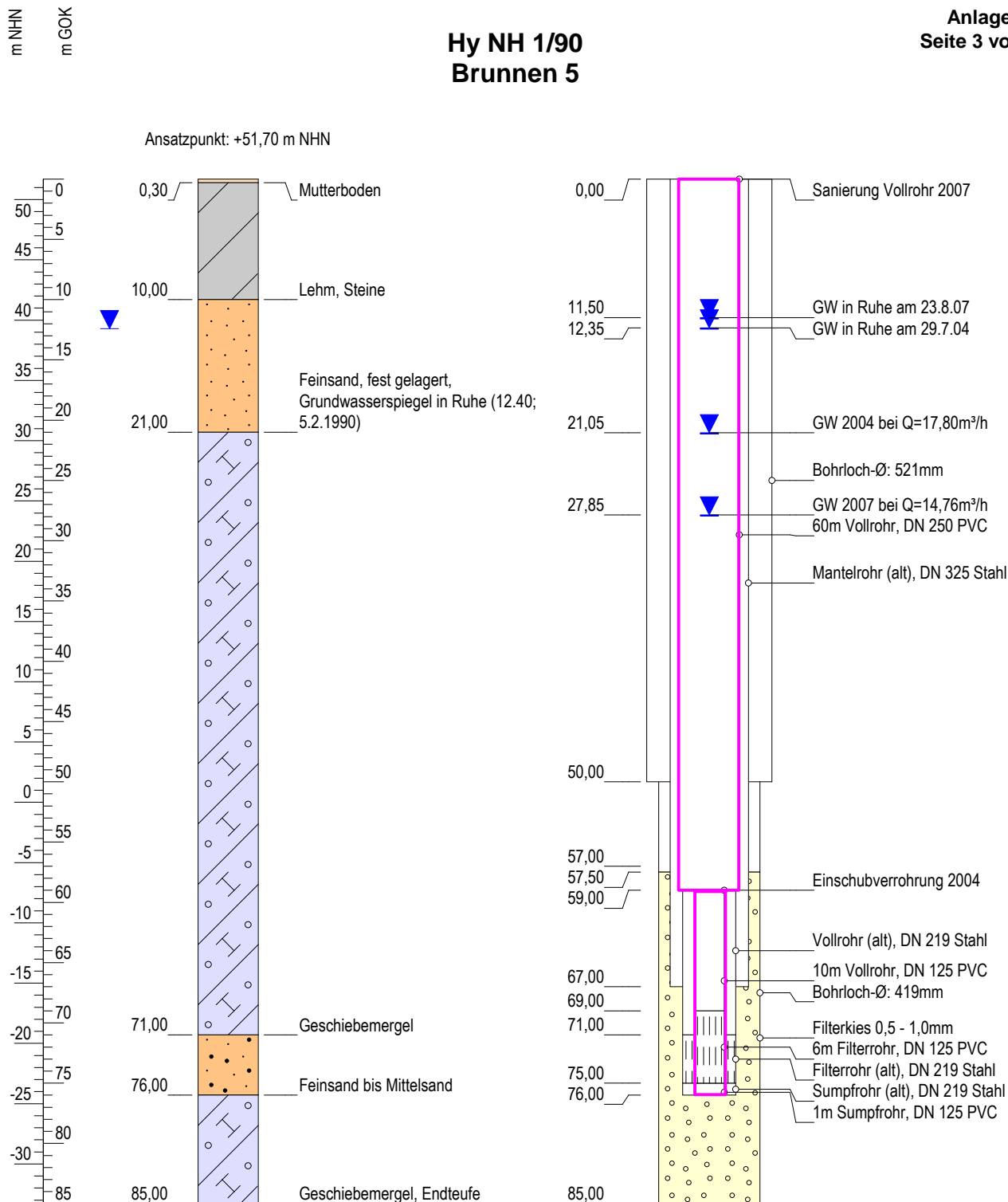
# Hy NH 1/83 Brunnen 4




Höhenmaßstab: 1:400 Horizontalmaßstab: 1:25 Koordinaten: ETRS89-UTM

<b>Projekt: Neufestsetzung des Wasserschutzgebietes Neu Heinde</b>		 <b>Lagerstättengeologie GmbH Neubrandenburg</b>
<b>Bohrung: Hy NH 1/83</b>		
Auftraggeber: ZVWA "Mecklenburgische Schweiz"	Rechtswert: 33333326,8	
Bohrfirma: VEB Tiefbau, Malchin, Sitz Neukalen	Hochwert: 5973979,1	
Bearbeiter: Dipl.-Ing. A. Wehden	Ansatzhöhe: +50,60 m NHN	
Datum: Mai 2012 / Sept. 2014	Endtiefe: 73,50 m	

# Hy NH 1/90 Brunnen 5



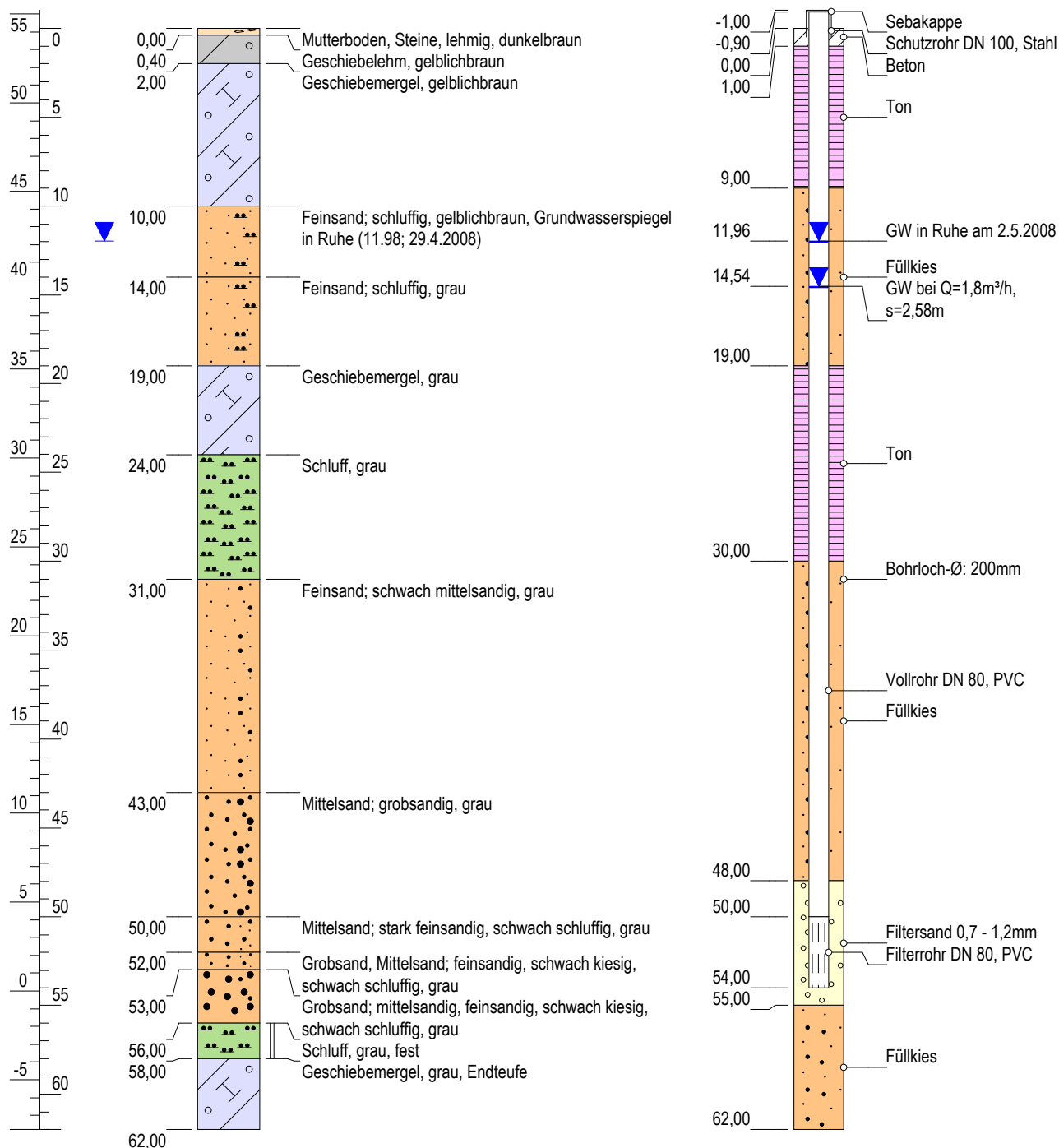
Höhenmaßstab: 1:500 Horizontalmaßstab: 1:25 Koordinaten: ETRS89-UTM

<b>Projekt: Neufestsetzung des Wasserschutzgebietes Neu Heinde</b>		 <b>Lagerstättengeologie GmbH</b> <b>Neubrandenburg</b>
<b>Bohrung: Hy NH 1/90</b>		
Auftraggeber: ZVWA "Mecklenburgische Schweiz"	Rechtswert: 33333343,3	
Bohrfirma: VEB Teterow	Hochwert: 5973949,8	
Bearbeiter: Dipl.-Ing. A. Wehden	Ansatzhöhe: +51,70 m NHN	
Datum: Mai 2012 / Sept. 2014	Endtiefe: 85,00 m	


## Hy NH 1/08 GWMS

m NHN  
m GOK

Ansatzpunkt: +54,20 m NHN

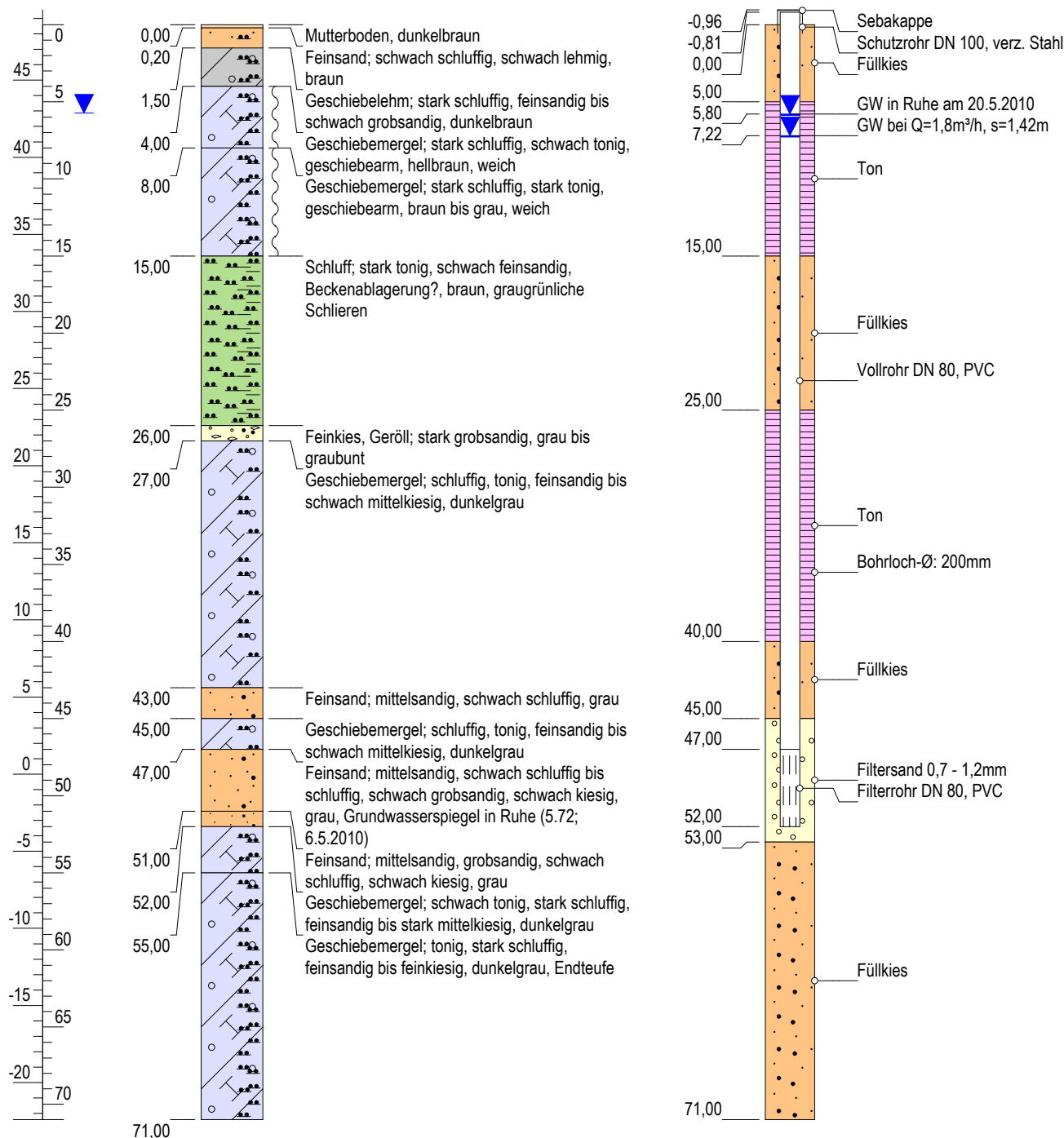


Höhenmaßstab: 1:350 Horizontalmaßstab: 1:25 Koordinaten: ETRS89-UTM

<b>Projekt:</b> Neufestsetzung des Wasserschutzgebietes Neu Heinde		 <b>Lagerstättengeologie GmbH</b> <b>Neubrandenburg</b>
<b>Bohrung:</b> Hy NH 1/08		
Auftraggeber: ZVWA "Mecklenburgische Schweiz"	Rechtswert: 3334324,5	
Bohrfirma: Sängers, Anklam	Hochwert: 5974122,6	
Bearbeiter: Dipl.-Ing. A. Wehden	Ansatzhöhe: +54,20 m NHN	
Datum: Mai 2012 / Sept. 2014	Endtiefe: 62,00 m	

## Hy Blitz 2/10 GWMS

Ansatzpunkt: +48,60 m NHN



Höhenmaßstab: 1:400 Horizontalmaßstab: 1:25 Koordinaten: ETRS89-UTM

**Projekt:** Neufestsetzung des Wasserschutzgebietes Neu Heinde

**Bohrung:** Hy Blitz 2/10

Auftraggeber: ZVWA "Mecklenburgische Schweiz"

Rechtswert: 33335686,5

Bohrfirma: Sängers, Anklam

Hochwert: 5974650,6

Bearbeiter: Dipl.-Ing. A. Wehden

Ansatzhöhe: +48,60 m NHN

Datum: Mai 2012 / Sept. 2014

Endtiefe: 71,00 m



**Lagerstättengeologie GmbH**  
Neubrandenburg