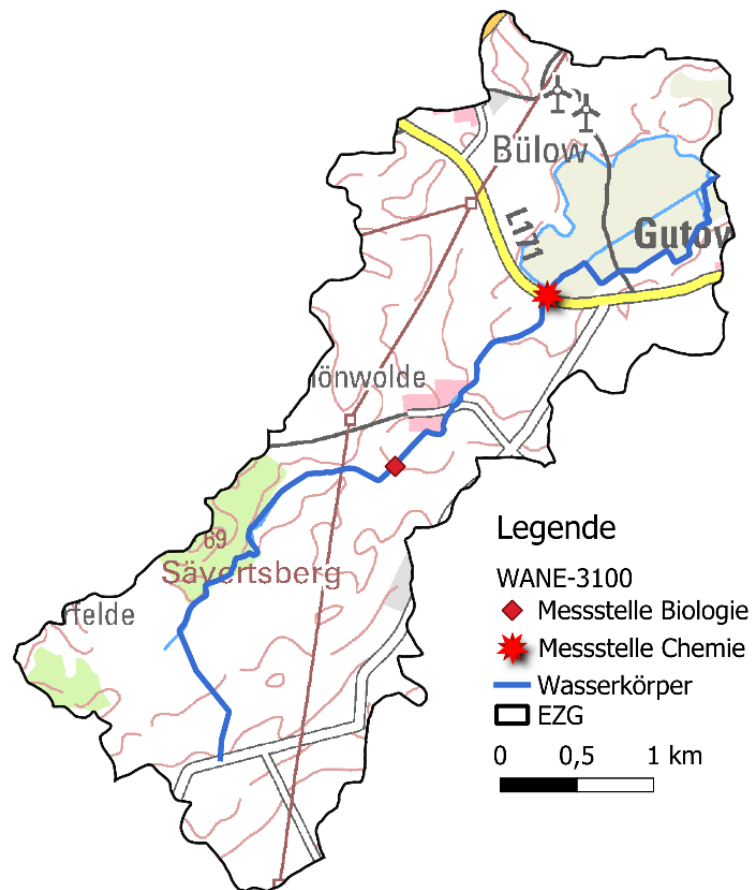


Zulauf Sumpfsee – WANE-3100

Gewässersteckbrief

Wasserkörpernummer	WANE-3100
Wasserkörpername	Zulauf Sumpfsee
Gewässertyp	16 (kiesgeprägter Tieflandbach)
Einstufung	erheblich verändert
Einzugsgebietsgröße	10,37 km ²
Wasserkörperlänge	6,65 km



Zulauf Sumpfsee – WANE-3100

Bewertung

Ökologisches Potenzial:	[Yellow]		
Chemischer Zustand (mit/ohne ubiquitäre Schadstoffe):	[Red]	[Green]	
Biologische Qualitätskomponente:	[Yellow]		
• Makrozoobenthos/Makrophyten/Fische:	[Yellow]	[Grey]	[Grey]
Hydromorphologische Qualitätskomponente:	[Red]		
• Strukturgüte/Durchgängigkeit/Wasserhaushalt:	[Red]	[Red]	[Grey]
Physikalisch-chemische Qualitätskomponente:	[Red]		

Legende chemischer Zustand (Aufgrund flächendeckender Quecksilberbelastung werden alle Oberflächenwasserkörper als nicht gut eingestuft)			Legende physikalisch-chemische und hydromorphologische Qualitätskomponente		
[Green] Gut	[Red] Nicht gut	[Grey] Nicht verfügbar	[Green] Eingehalten	[Red] Nicht eingehalten	[Grey] Nicht verfügbar
Legende biologische Qualitätskomponente					
[Blue] Sehr gut	[Green] Gut	[Yellow] Mäßig	[Orange] Unbefriedigend	[Red] Schlecht	[Grey] Nicht anwendbar

**Staatliches Amt für Landwirtschaft und Umwelt Mittleres Mecklenburg
Dezernat 44 – Wasserrahmenrichtlinie, Gewässerkunde, Moorschutz**

Daniel Hörkner

Telefon +49 385 588-67444

Email: daniel.hoerkner@stalumm.mv-regierung.de

Weitere Informationen:

<https://www.stalu-mv.de/mm/Themen/Wasser-und-Boden/Umsetzung-der-Europaeischen-Wasserrahmenrichtlinie-WRRL/Fliessgewaesser>

Detailinformationen zu den der Bewertung zugrunde liegende Daten können direkt im Dezernat 44 abgefragt werden.