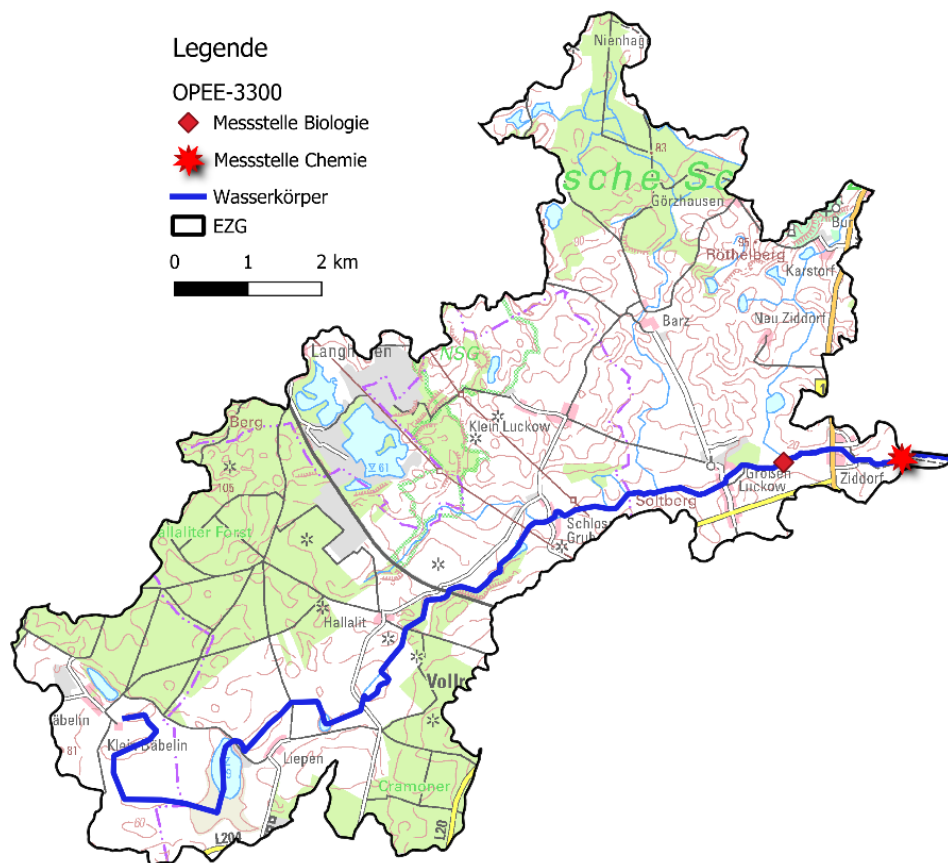


## Ziddorfer Mühlbach – OPEE-3300

### Gewässersteckbrief

|                     |                                 |
|---------------------|---------------------------------|
| Wasserkörpernummer  | OPEE-3300                       |
| Wasserkörpername    | Ziddorfer Mühlbach              |
| Gewässertyp         | 14 (sandgeprägter Tieflandbach) |
| Einstufung          | natürlich                       |
| Einzugsgebietsgröße | 58,36 km <sup>2</sup>           |
| Wasserkörperlänge   | 17,22 km                        |



**Ziddorfer Mühlbach – OPEE-3300**

**Bewertung**

|  |      |      |      |
|--|------|------|------|
| <b>Ökologischer Zustand:</b>                                 | Gelb |      |      |
| <b>Chemischer Zustand</b> (mit/ohne ubiquitäre Schadstoffe): | Rot  | Grün |      |
| Biologische Qualitätskomponente:                             | Gelb |      |      |
| • Makrozoobenthos/Makrophyten/Fische:                        | Gelb | Gelb | Grün |
| Hydromorphologische Qualitätskomponente:                     | Rot  |      |      |
| • Strukturgüte/Durchgängigkeit/Wasserhaushalt:               | Rot  | Rot  | Grün |
| Physikalisch-chemische Qualitätskomponente:                  | Rot  |      |      |

|  |           |                 |   |                   |                 |
|--|-----------|-----------------|---|-------------------|-----------------|
| <b>Legende chemischer Zustand</b><br>(Aufgrund flächendeckender Quecksilberbelastung werden alle Oberflächenwasserkörper als nicht gut eingestuft) |           |                 | <b>Legende physikalisch-chemische und hydromorphologische Qualitätskomponente</b> |                   |                 |
| Gut  | Nicht gut | Nicht verfügbar | Eingehalten   | Nicht eingehalten | Nicht verfügbar |
| <b>Legende biologische Qualitätskomponente</b>   |           |                 |   |                   |                 |
| Sehr gut   | Gut       | Mäßig           | Unbefriedigend  | Schlecht          | Nicht anwendbar |

**Staatliches Amt für Landwirtschaft und Umwelt Mittleres Mecklenburg  
Dezernat 44 – Wasserrahmenrichtlinie, Gewässerkunde, Moorschutz**

Daniel Hörkner

Telefon +49 385 588-67444

Email: [daniel.hoerkner@stalumm.mv-regierung.de](mailto:daniel.hoerkner@stalumm.mv-regierung.de)

**Weitere Informationen:**

<https://www.stalu-mv.de/mm/Themen/Wasser-und-Boden/Umsetzung-der-Europaeischen-Wasserrahmenrichtlinie-WRRL/Fliessgewaesser>

Detailinformationen zu den der Bewertung zugrunde liegende Daten können direkt im Dezernat 44 abgefragt werden.