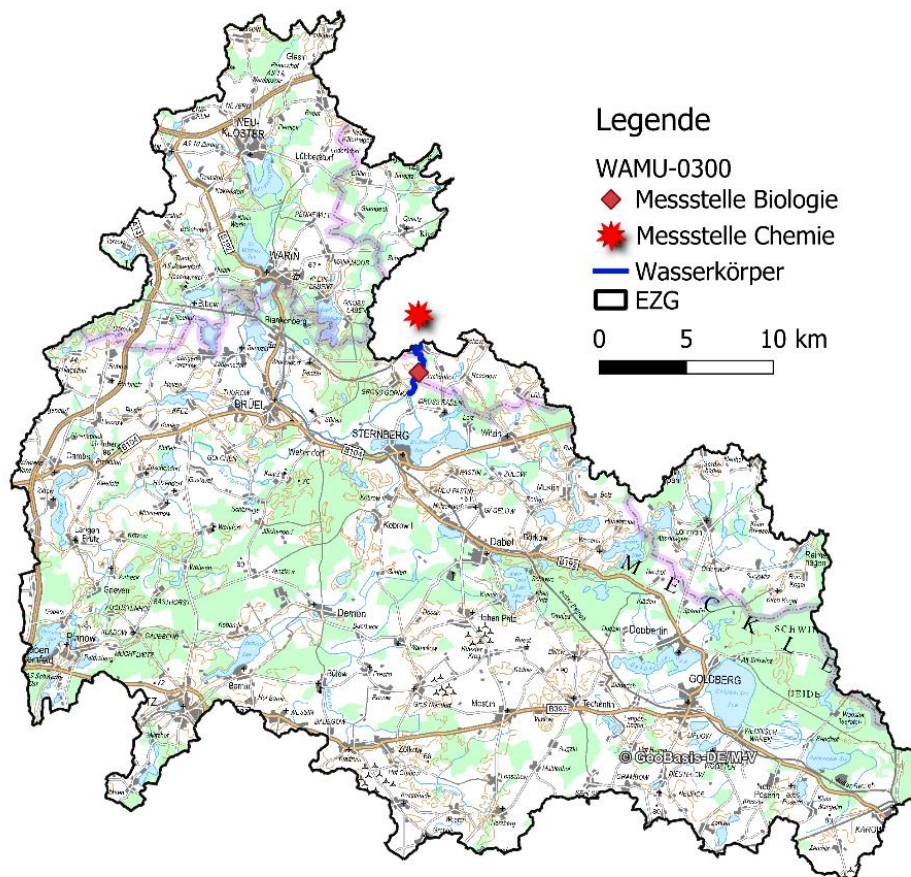


# Warnow – WAMU-0300

## Gewässersteckbrief

Wasserkörpernummer	WAMU-0300
Wasserkörpername	Warnow
Gewässertyp	17 (kiesgeprägter Tieflandfluss)
Einstufung	natürlich
Einzugsgebietsgröße	1333,17 km <sup>2</sup>
Wasserkörperlänge	4,13 km



### Warnow – WAMU-0300

#### Bewertung

<b>Ökologischer Zustand:</b>	Gut		
<b>Chemischer Zustand</b> (mit/ohne ubiquitäre Schadstoffe):	Nicht gut	Gut	
Biologische Qualitätskomponente:	Gut		
• Makrozoobenthos/Makrophyten/Fische:	Gut	Gut	Gut
Hydromorphologische Qualitätskomponente:	Gut		
• Strukturgüte/Durchgängigkeit/Wasserhaushalt:	Gut	Gut	Nicht verfügbar
Physikalisch-chemische Qualitätskomponente:	Nicht gut		

<b>Legende chemischer Zustand</b> (Aufgrund flächendeckender Quecksilberbelastung werden alle Oberflächenwasserkörper als nicht gut eingestuft)			<b>Legende physikalisch-chemische und hydromorphologische Qualitätskomponente</b>		
Gut	Nicht gut	Nicht verfügbar	Eingehalten	Nicht eingehalten	Nicht verfügbar
<b>Legende biologische Qualitätskomponente</b>					
Sehr gut	Gut	Mäßig	Unbefriedigend	Schlecht	Nicht anwendbar

**Staatliches Amt für Landwirtschaft und Umwelt Mittleres Mecklenburg  
Dezernat 44 – Wasserrahmenrichtlinie, Gewässerkunde, Moorschutz**

Daniel Hörkner

Telefon +49 385 588-67444

Email: [daniel.hoerkner@stalumm.mv-regierung.de](mailto:daniel.hoerkner@stalumm.mv-regierung.de)

**Weitere Informationen:**

<https://www.stalu-mv.de/mm/Themen/Wasser-und-Boden/Umsetzung-der-Europaeischen-Wasserrahmenrichtlinie-WRRL/Fliessgewaesser>

Detailinformationen zu den der Bewertung zugrunde liegende Daten können direkt im Dezernat 44 abgefragt werden.