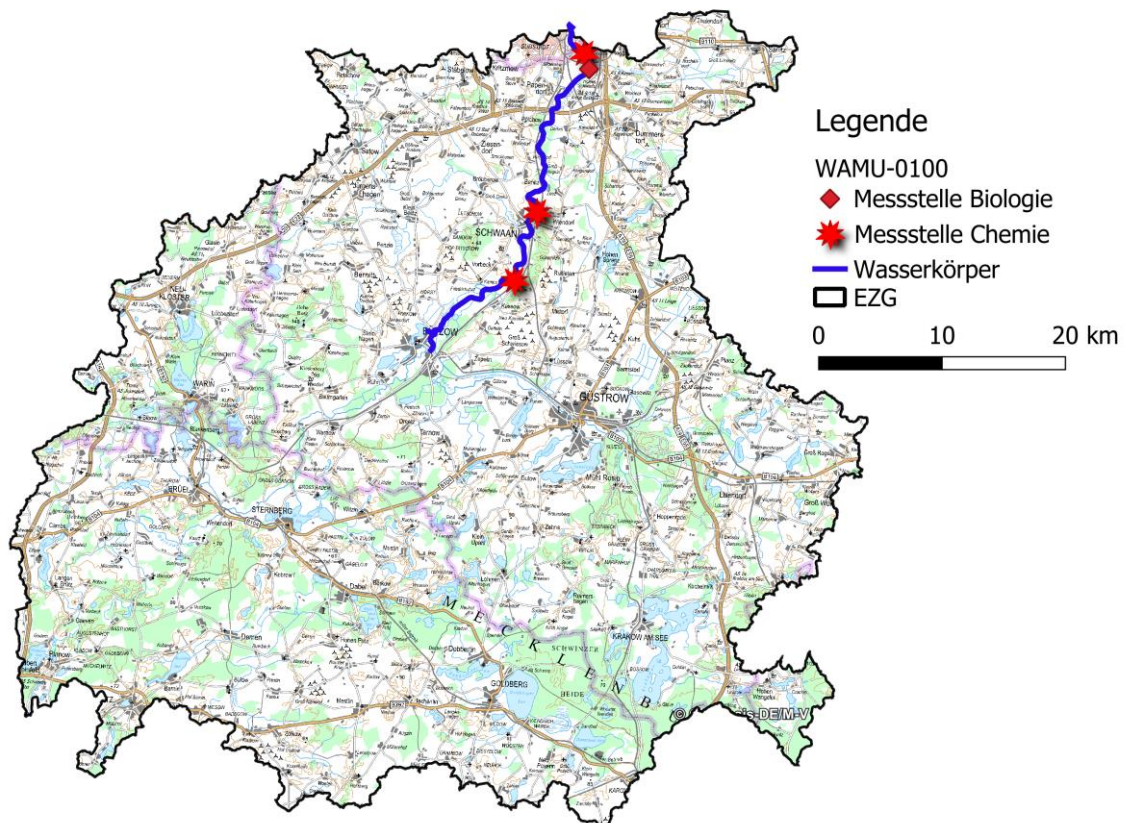


Warnow – WAMU-0100

Gewässersteckbrief

Wasserkörpernummer	WAMU-0100
Wasserkörpername	Warnow
Gewässertyp	23 (Rückstau- bzw. brackwasserbeeinflusste Ostseezuflüsse)
Einstufung	natürlich
Einzugsgebietsgröße	3023,29 km ²
Wasserkörperlänge	40,72 km



Warnow – WAMU-0100

Bewertung

Ökologischer Zustand:	[Green]			
Chemischer Zustand (mit/ohne ubiquitäre Schadstoffe):	[Red]	[Green]		
Biologische Qualitätskomponente:	[Green]			
• Makrozoobenthos/Makrophyten/Fische/Phytoplankton:	[Green]	[Green]	[Green]	[Green]
Hydromorphologische Qualitätskomponente:	[Green]			
• Strukturgüte/Durchgängigkeit/Wasserhaushalt:	[Green]	[Green]	[Grey]	[Grey]
Physikalisch-chemische Qualitätskomponente:	[Red]			

Legende chemischer Zustand (Aufgrund flächendeckender Quecksilberbelastung werden alle Oberflächenwasserkörper als nicht gut eingestuft)			Legende physikalisch-chemische und hydromorphologische Qualitätskomponente		
[Green] Gut	[Red] Nicht gut	[Grey] Nicht verfügbar	[Green] Eingehalten	[Red] Nicht eingehalten	[Grey] Nicht verfügbar
Legende biologische Qualitätskomponente					
[Blue] Sehr gut	[Green] Gut	[Yellow] Mäßig	[Orange] Unbefriedigend	[Red] Schlecht	[Grey] Nicht anwendbar

**Staatliches Amt für Landwirtschaft und Umwelt Mittleres Mecklenburg
Dezernat 44 – Wasserrahmenrichtlinie, Gewässerkunde, Moorschutz**

Daniel Hörkner

Telefon +49 385 588-67444

Email: daniel.hoerkner@stalumm.mv-regierung.de

Weitere Informationen:

<https://www.stalu-mv.de/mm/Themen/Wasser-und-Boden/Umsetzung-der-Europaeischen-Wasserrahmenrichtlinie-WRRL/Fliessgewaesser>

Detailinformationen zu den der Bewertung zugrunde liegende Daten können direkt im Dezernat 44 abgefragt werden.