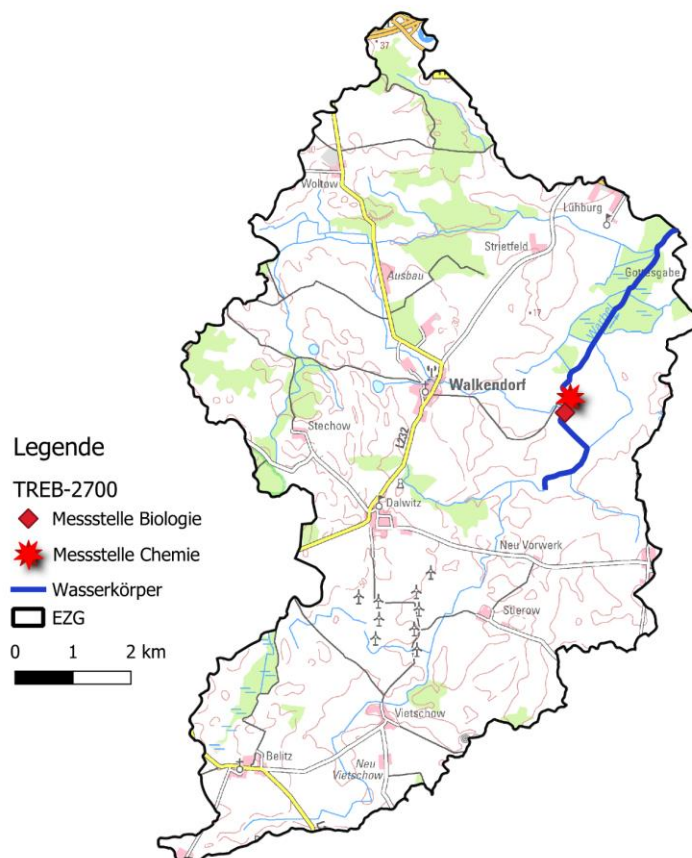


Warbel – TREB-2700

Gewässersteckbrief

Wasserkörpernummer	TREB-2700
Wasserkörpername	Warbel
Gewässertyp	11 (organisch geprägter Bach)
Einstufung	erheblich verändert
Einzugsgebietsgröße	77,95 km ²
Wasserkörperlänge	5,96 km



Warbel – TREB-2700

Bewertung

Ökologisches Potenzial:	
Chemischer Zustand (mit/ohne ubiquitäre Schadstoffe):	
Biologische Qualitätskomponente:	
• Makrozoobenthos/Makrophyten/Fische:	
Hydromorphologische Qualitätskomponente:	
• Strukturgüte/Durchgängigkeit/Wasserhaushalt:	
Physikalisch-chemische Qualitätskomponente:	

Legende chemischer Zustand (Aufgrund flächendeckender Quecksilberbelastung werden alle Oberflächenwasserkörper als nicht gut eingestuft)	Legende physikalisch-chemische und hydromorphologische Qualitätskomponente
Gut	Nicht gut
Nicht verfügbar	Eingehalten
	Nicht eingehalten
	Nicht verfügbar
Legende biologische Qualitätskomponente	
Sehr gut	Gut
Mäßig	Unbefriedigend
Schlecht	Nicht anwendbar

**Staatliches Amt für Landwirtschaft und Umwelt Mittleres Mecklenburg
Dezernat 44 – Wasserrahmenrichtlinie, Gewässerkunde, Moorschutz**

Daniel Hörkner

Telefon +49 385 588-67444

Email: daniel.hoerkner@stalumm.mv-regierung.de

Weitere Informationen:

<https://www.stalu-mv.de/mm/Themen/Wasser-und-Boden/Umsetzung-der-Europaeischen-Wasserrahmenrichtlinie-WRRL/Fliessgewaesser>

Detailinformationen zu den der Bewertung zugrunde liegende Daten können direkt im Dezernat 44 abgefragt werden.