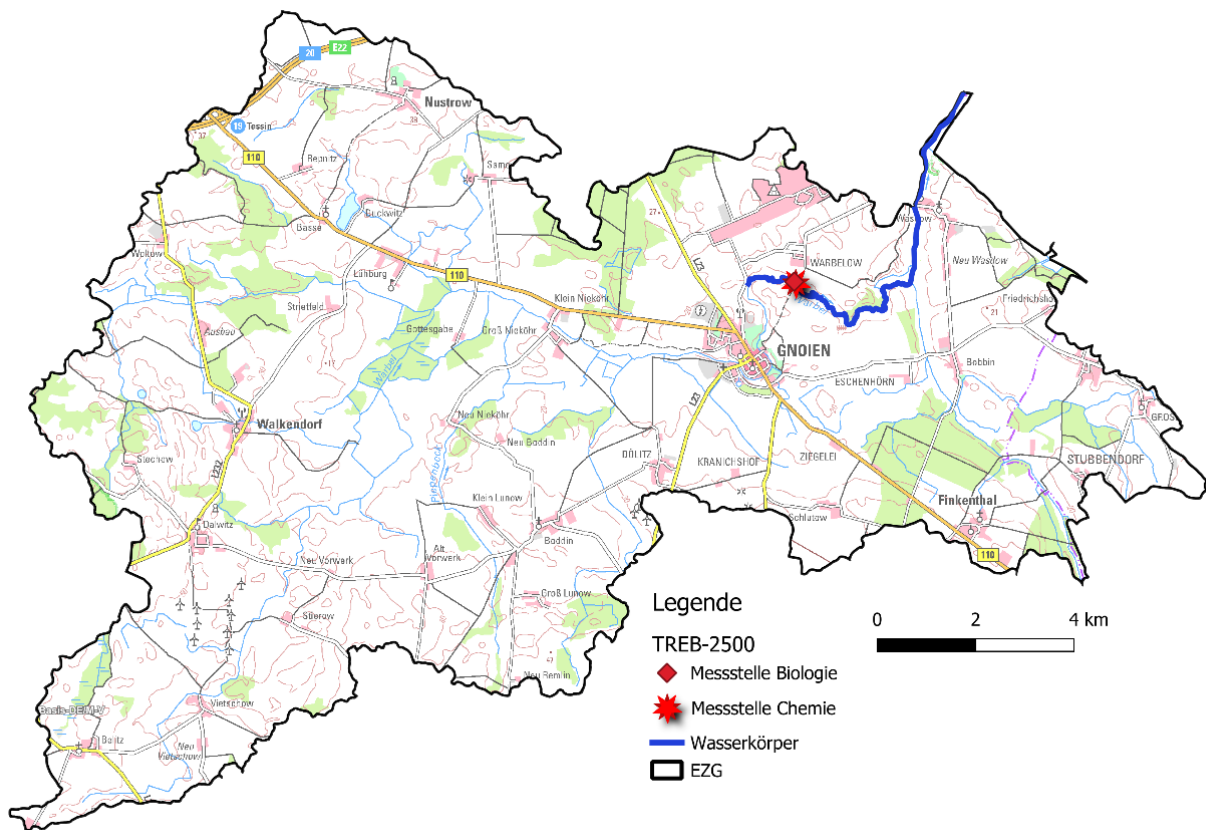


Warbel – TREB-2500

Gewässersteckbrief

Wasserkörpernummer	TREB-2500
Wasserkörpername	Warbel
Gewässertyp	12 (organisch geprägter Fluss)
Einstufung	erheblich verändert
Einzugsgebietsgröße	205,05 km ²
Wasserkörperlänge	9,56 km



Warbel – TREB-2500

Bewertung

Ökologisches Potenzial:	[Yellow bar]					
Chemischer Zustand (mit/ohne ubiquitäre Schadstoffe):	[Red bar]		[Green bar]			
Biologische Qualitätskomponente:	[Yellow bar]					
• Makrozoobenthos/Makrophyten/Fische:	[Yellow bar]	[Green bar]	[Yellow bar]			
Hydromorphologische Qualitätskomponente:	[Red bar]					
• Strukturgüte/Durchgängigkeit/Wasserhaushalt:	[Red bar]	[Red bar]	[Grey bar]			
Physikalisch-chemische Qualitätskomponente:	[Red bar]					

Legende chemischer Zustand (Aufgrund flächendeckender Quecksilberbelastung werden alle Oberflächenwasserkörper als nicht gut eingestuft)			Legende physikalisch-chemische und hydromorphologische Qualitätskomponente		
[Green bar] Gut	[Red bar] Nicht gut	[Grey bar] Nicht verfügbar	[Green bar] Eingehalten	[Red bar] Nicht eingehalten	[Grey bar] Nicht verfügbar
Legende biologische Qualitätskomponente					
[Blue bar] Sehr gut	[Green bar] Gut	[Yellow bar] Mäßig	[Orange bar] Unbefriedigend	[Red bar] Schlecht	[Grey bar] Nicht anwendbar

**Staatliches Amt für Landwirtschaft und Umwelt Mittleres Mecklenburg
Dezernat 44 – Wasserrahmenrichtlinie, Gewässerkunde, Moorschutz**

Daniel Hörkner

Telefon +49 385 588-67444

Email: daniel.hoerkner@stalumm.mv-regierung.de

Weitere Informationen:

<https://www.stalu-mv.de/mm/Themen/Wasser-und-Boden/Umsetzung-der-Europaeischen-Wasserrahmenrichtlinie-WRRL/Fliessgewaesser>

Detailinformationen zu den der Bewertung zugrunde liegende Daten können direkt im Dezernat 44 abgefragt werden.