

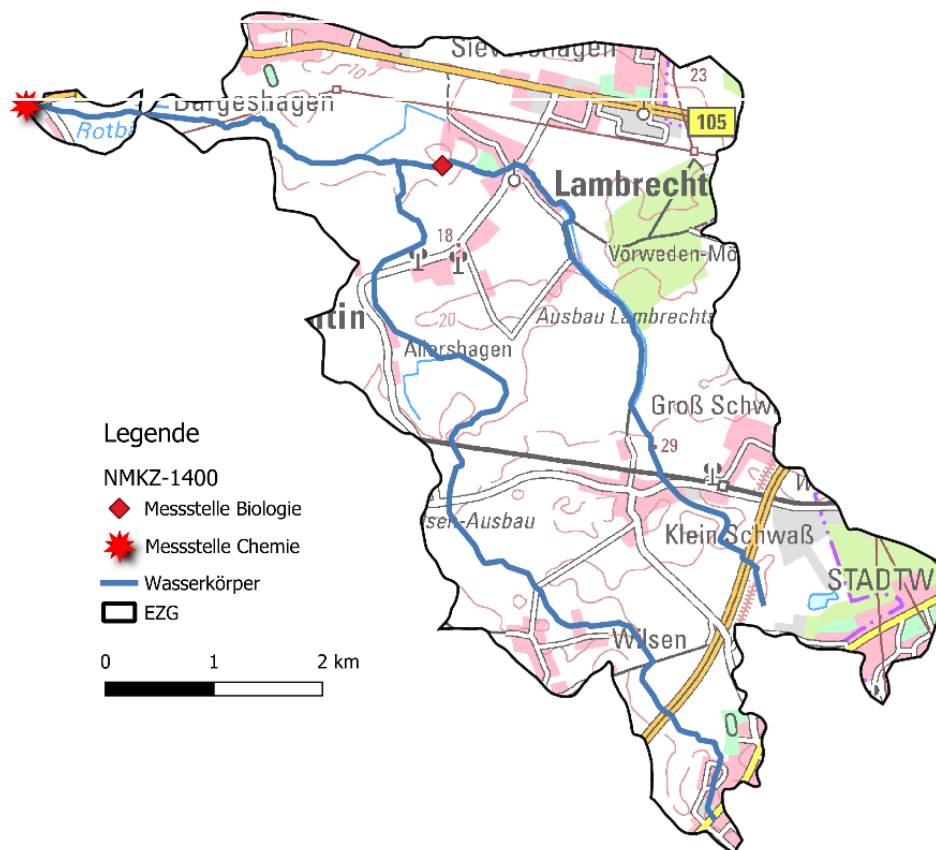
Bestandsaufnahme 2025

WASSERKÖRPERBEWERTUNG

Rotbäk – NMKZ-1400

Gewässersteckbrief

Wasserkörpernummer	NMKZ-1400
Wasserkörpername	Rotbäk
Gewässertyp	14 (sandgeprägter Tieflandbach)
Einstufung	erheblich verändert
Einzugsgebietsgröße	25,21 km ²
Wasserkörperlänge	10,36 km



Bestandsaufnahme 2025

WASSERKÖRPERBEWERTUNG

Rotbäk – NMKZ-1400

Bewertung

Ökologisches Potenzial:			
Chemischer Zustand (mit/ohne ubiquitäre Schadstoffe):			
Biologische Qualitätskomponente:			
• Makrozoobenthos/Makrophyten/Fische:			
Hydromorphologische Qualitätskomponente:			
• Strukturgüte/Durchgängigkeit/Wasserhaushalt:			
Physikalisch-chemische Qualitätskomponente:			

<p>Legende chemischer Zustand (Aufgrund flächendeckender Quecksilberbelastung werden alle Oberflächenwasserkörper als nicht gut eingestuft)</p>	<p>Legende physikalisch-chemische und hydromorphologische Qualitätskomponente</p>				
Gut	Nicht gut	Nicht verfügbar	Eingehalten	Nicht eingehalten	Nicht verfügbar
<p>Legende biologische Qualitätskomponente</p>					
Sehr gut	Gut	Mäßig	Unbefriedigend	Schlecht	Nicht anwendbar

**Staatliches Amt für Landwirtschaft und Umwelt Mittleres Mecklenburg
Dezernat 44 – Wasserrahmenrichtlinie, Gewässerkunde, Moorschutz**

Daniel Hörkner

Telefon +49 385 588-67444

Email: daniel.hoerkner@stalumm.mv-regierung.de

Weitere Informationen:

<https://www.stalu-mv.de/mm/Themen/Wasser-und-Boden/Umsetzung-der-Europaeischen-Wasserrahmenrichtlinie-WRRL/Fliessgewaesser>

Detailinformationen zu den der Bewertung zugrunde liegende Daten können direkt im Dezernat 44 abgefragt werden.