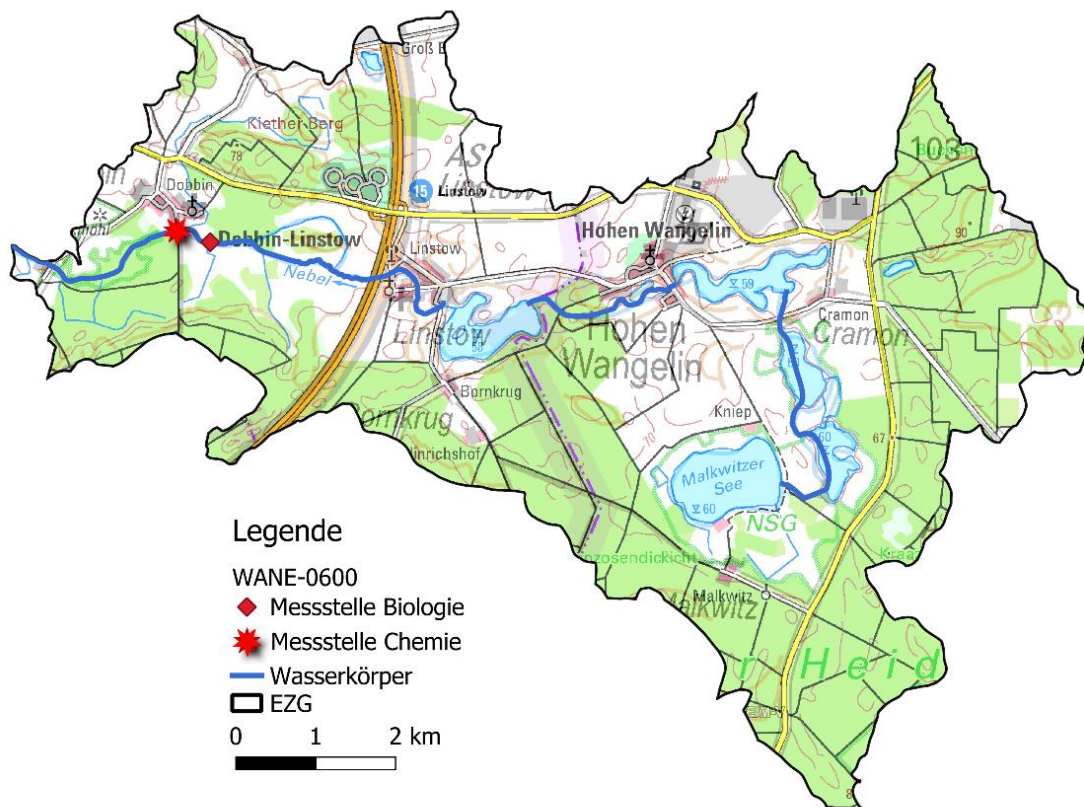


## Nebel – WANE-0600

### Gewässersteckbrief

Wasserkörpernummer	WANE-0600
Wasserkörpername	Nebel
Gewässertyp	11 (organisch geprägter Bach)
Einstufung	natürlich
Einzugsgebietsgröße	60,46 km <sup>2</sup>
Wasserkörperlänge	6,82 km



**Nebel – WANE-0600**

**Bewertung**

<b>Ökologischer Zustand:</b>	
<b>Chemischer Zustand</b> (mit/ohne ubiquitäre Schadstoffe):	
Biologische Qualitätskomponente:	
• Makrozoobenthos/Makrophyten/Fische:	
Hydromorphologische Qualitätskomponente:	
• Strukturgüte/Durchgängigkeit/Wasserhaushalt:	
Physikalisch-chemische Qualitätskomponente:	

<b>Legende chemischer Zustand</b> (Aufgrund flächendeckender Quecksilberbelastung werden alle Oberflächenwasserkörper als nicht gut eingestuft)	<b>Legende physikalisch-chemische und hydromorphologische Qualitätskomponente</b>
Gut	Nicht gut
Nicht verfügbar	Eingehalten
	Nicht eingehalten
	Nicht verfügbar
<b>Legende biologische Qualitätskomponente</b>	
Sehr gut	Gut
Mäßig	Unbefriedigend
Schlecht	Nicht anwendbar

**Staatliches Amt für Landwirtschaft und Umwelt Mittleres Mecklenburg  
Dezernat 44 – Wasserrahmenrichtlinie, Gewässerkunde, Moorschutz**

Daniel Hörkner

Telefon +49 385 588-67444

Email: [daniel.hoerkner@stalumm.mv-regierung.de](mailto:daniel.hoerkner@stalumm.mv-regierung.de)

**Weitere Informationen:**

<https://www.stalu-mv.de/mm/Themen/Wasser-und-Boden/Umsetzung-der-Europaeischen-Wasserrahmenrichtlinie-WRRL/Fliessgewaesser>

Detailinformationen zu den der Bewertung zugrunde liegende Daten können direkt im Dezernat 44 abgefragt werden.