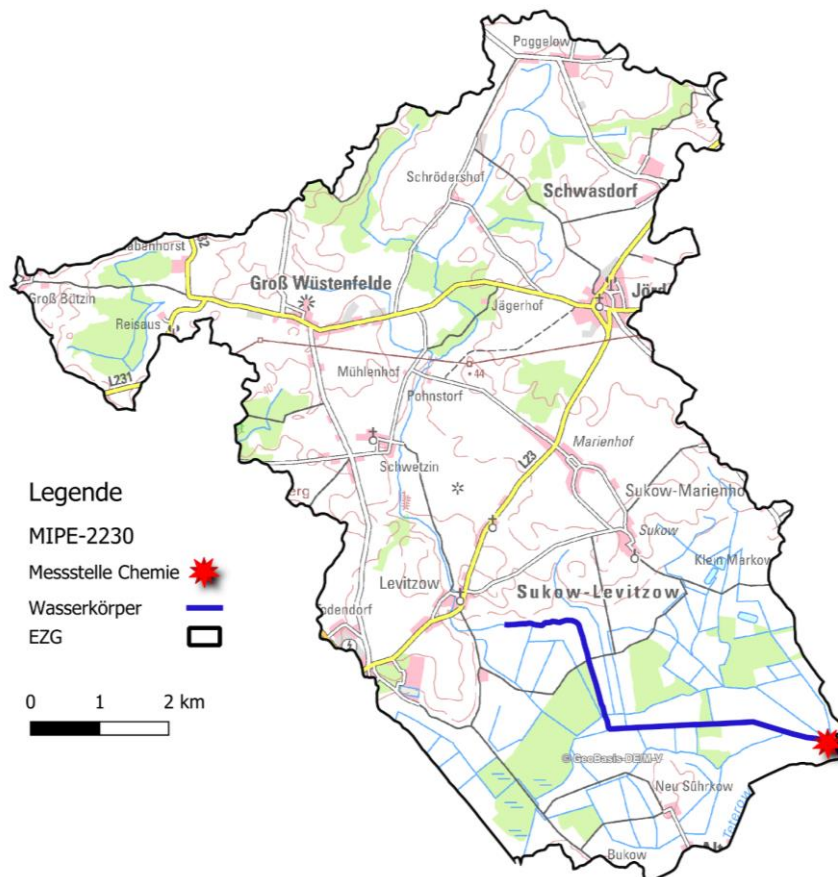


## Levitzower Bach – MIPE-2230

### Gewässersteckbrief

Wasserkörpernummer	MIPE-2230
Wasserkörpername	Levitzower Bach
Gewässertyp	11 (organisch geprägter Bach)
Einstufung	künstlich
Einzugsgebietsgröße	72,34 km <sup>2</sup>
Wasserkörperlänge	6,22 km



**Levitzower Bach – MIPE-2300**

**Bewertung**

<b>Ökologisches Potenzial:</b>	[Yellow]		
<b>Chemischer Zustand</b> (mit/ohne ubiquitäre Schadstoffe):	[Red]	[Green]	
Biologische Qualitätskomponente:	[Yellow]		
• Makrozoobenthos/Makrophyten/Fische:	[Grey]	[Grey]	[Grey]
Hydromorphologische Qualitätskomponente:	[Red]		
• Strukturgüte/Durchgängigkeit/Wasserhaushalt:	[Red]	[Red]	[Grey]
Physikalisch-chemische Qualitätskomponente:	[Red]		

<b>Legende chemischer Zustand</b> (Aufgrund flächendeckender Quecksilberbelastung werden alle Oberflächenwasserkörper als nicht gut eingestuft)			<b>Legende physikalisch-chemische und hydromorphologische Qualitätskomponente</b>		
[Green] Gut	[Red] Nicht gut	[Grey] Nicht verfügbar	[Green] Eingehalten	[Red] Nicht eingehalten	[Grey] Nicht verfügbar
<b>Legende biologische Qualitätskomponente</b>					
[Blue] Sehr gut	[Green] Gut	[Yellow] Mäßig	[Orange] Unbefriedigend	[Red] Schlecht	[Grey] Nicht anwendbar

**Staatliches Amt für Landwirtschaft und Umwelt Mittleres Mecklenburg  
Dezernat 44 – Wasserrahmenrichtlinie, Gewässerkunde, Moorschutz**

Daniel Hörkner

Telefon +49 385 588-67444

Email: [daniel.hoerkner@stalumm.mv-regierung.de](mailto:daniel.hoerkner@stalumm.mv-regierung.de)

**Weitere Informationen:**

<https://www.stalu-mv.de/mm/Themen/Wasser-und-Boden/Umsetzung-der-Europaeischen-Wasserrahmenrichtlinie-WRRL/Fliessgewaesser>

Detailinformationen zu den der Bewertung zugrunde liegende Daten können direkt im Dezernat 44 abgefragt werden.