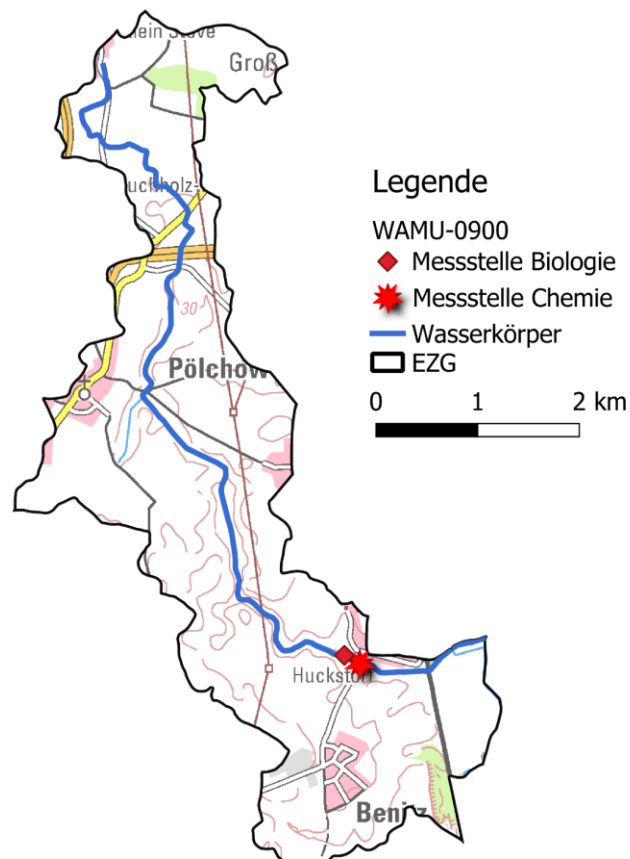


Huckstorfer Bach – WAMU-0900

Gewässersteckbrief

Wasserkörpernummer	WAMU-0900
Wasserkörpername	Huckstorfer Bach
Gewässertyp	14 (sandgeprägter Tieflandbach)
Einstufung	erheblich verändert
Einzugsgebietsgröße	14,18 km ²
Wasserkörperlänge	9,91 km



Huckstorfer Bach – WAMU-0900

Bewertung

Ökologisches Potenzial:	Gelb		
Chemischer Zustand (mit/ohne ubiquitäre Schadstoffe):	Rot	Grün	
Biologische Qualitätskomponente:	Gelb		
• Makrozoobenthos/Makrophyten/Fische:	Grün	Gelb	Grau
Hydromorphologische Qualitätskomponente:	Rot		
• Strukturgüte/Durchgängigkeit/Wasserhaushalt:	Rot	Rot	Grau
Physikalisch-chemische Qualitätskomponente:	Rot		

Legende chemischer Zustand (Aufgrund flächendeckender Quecksilberbelastung werden alle Oberflächenwasserkörper als nicht gut eingestuft)			Legende physikalisch-chemische und hydromorphologische Qualitätskomponente		
Gut	Nicht gut	Nicht verfügbar	Eingehalten	Nicht eingehalten	Nicht verfügbar
Legende biologische Qualitätskomponente					
Sehr gut	Gut	Mäßig	Unbefriedigend	Schlecht	Nicht anwendbar

**Staatliches Amt für Landwirtschaft und Umwelt Mittleres Mecklenburg
Dezernat 44 – Wasserrahmenrichtlinie, Gewässerkunde, Moorschutz**

Daniel Hörkner

Telefon +49 385 588-67444

Email: daniel.hoerkner@stalumm.mv-regierung.de

Weitere Informationen:

<https://www.stalu-mv.de/mm/Themen/Wasser-und-Boden/Umsetzung-der-Europaeischen-Wasserrahmenrichtlinie-WRRL/Fliessgewaesser>

Detailinformationen zu den der Bewertung zugrunde liegende Daten können direkt im Dezernat 44 abgefragt werden.