

Gesamtbewertung Wasserkörper:

schlechter Zustand

Bewertung Chemischer Zustand:



gut



nicht gut

Bewertung ökologischer Zustand:



sehr gut



gut

Gesamtbewertung Biologie (B-QK):



mäßig



unbefriedigend



schlecht

Zur Information

Wassergüte (PC-QK):

Vorgaben **nicht** eingehalten

Strukturgüte (HM-QK):



Durchgängigkeit (HM-QK):

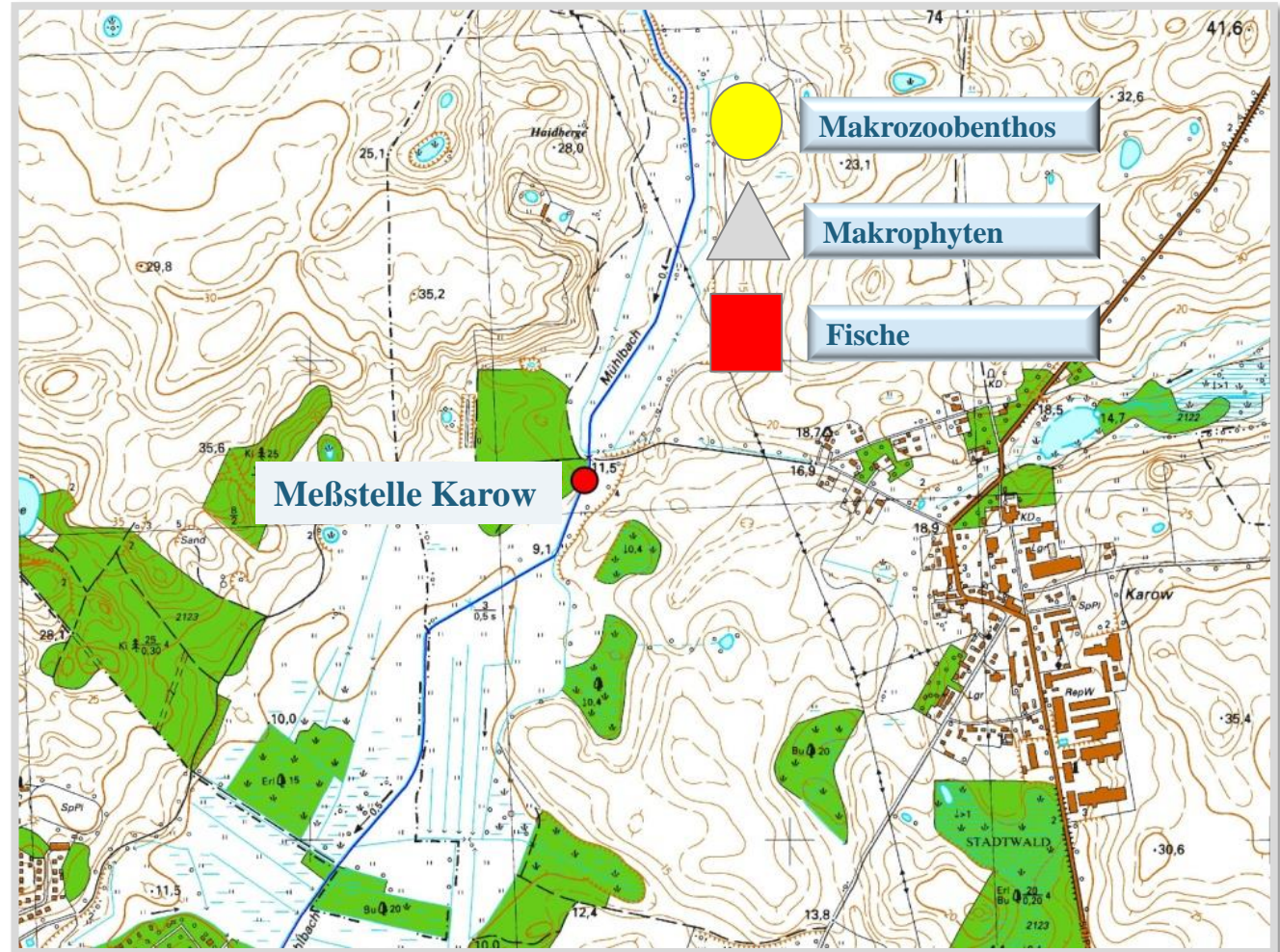
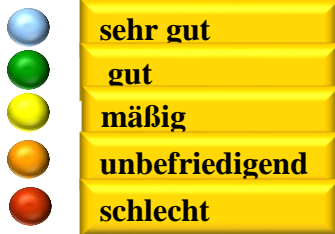


**(B-QK) Biologische
Qualitätskomponente**

Ziel: Klasse 2

Bewertung: Klasse 5

**Defizite:
Makrozoobenthos
Fische
(Makrophyten nicht
untersucht)**

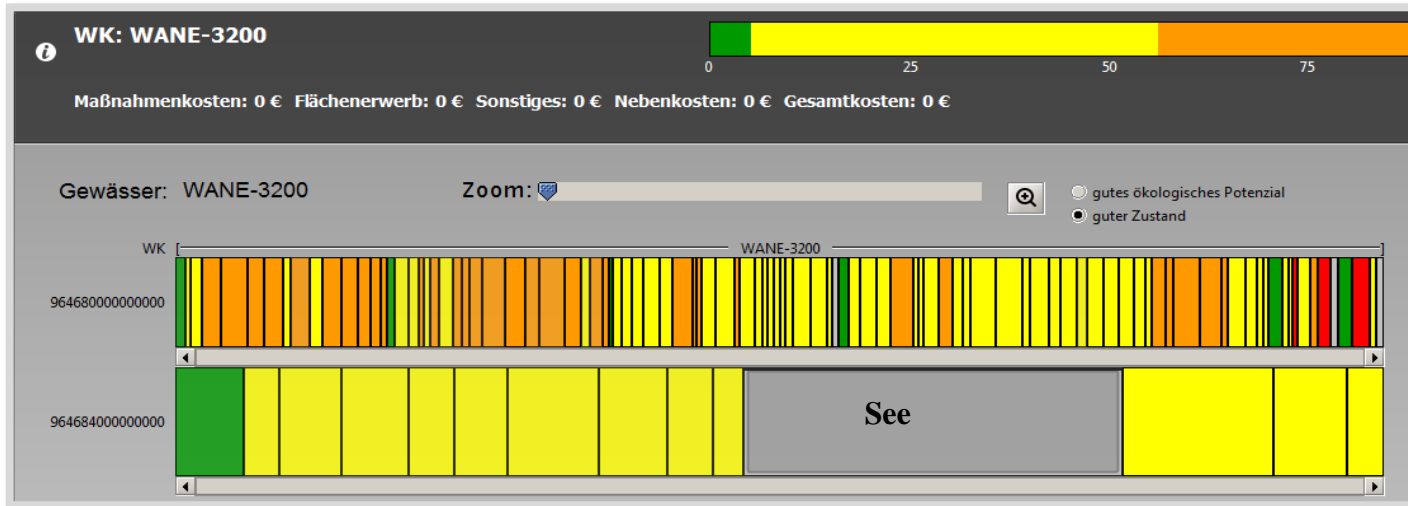


(HM-QK)
Hydromorphologische
Qualitätskomponente

Ziel: Klasse 2

Bewertung: Klasse 4

Defizite:
Strukturgüte
13 Bauwerke und zwei
Rohrleitungen



Der Wasserkörper ist nicht ausreichend durchwanderbar (13 relevante Bauwerke und zwei Rohrleitungen).

Physikalisch- chemische Qualitätskomponente

Orientierungswert eingehalten	ja		nein							
	O2	TOC	BSB5	Chlorid	pH	Pges	o-PO4	NH4-N	NO2-N	BWZ GN
	Min mg/l	MW mg/l	MW mg/l	MW mg/l	Min-Max	MW mg/l	MW mg/l	MW mg/l	MW mg/l	MW mg/l
OT-Werte Typ14	>7	15	4	200	7,0-8,5	0,100	0,070	0,200	0,050	2,6
2015	6,2	10	2,3	51	7,6-8,2	0,105	0,055	0,127	0,027	2,8
2016	5,1	9,6	1,8	55	7,4-8,1	0,100	0,054	0,129	0,019	2,5
2017	6,1	15,1	2,6	52	7,5-8,1	0,147	0,064	0,167	0,035	4,2
2018	3,7	11,0	2,4	58	7,6-8,0	0,116	0,065	0,116	0,027	3,3
2019	3,8	11,0	2,3	60	7,5-8,2	0,140	0,101	0,117	0,021	2,1

ohne Januar

Die Orientierungswerte (OT-Werte) für **Gesamtposphat (Pges)** und **Sauerstoff (O2)** werden nie eingehalten. 2019 wird auch der Wert für den Orthophosphat (o-PO4) überschritten.

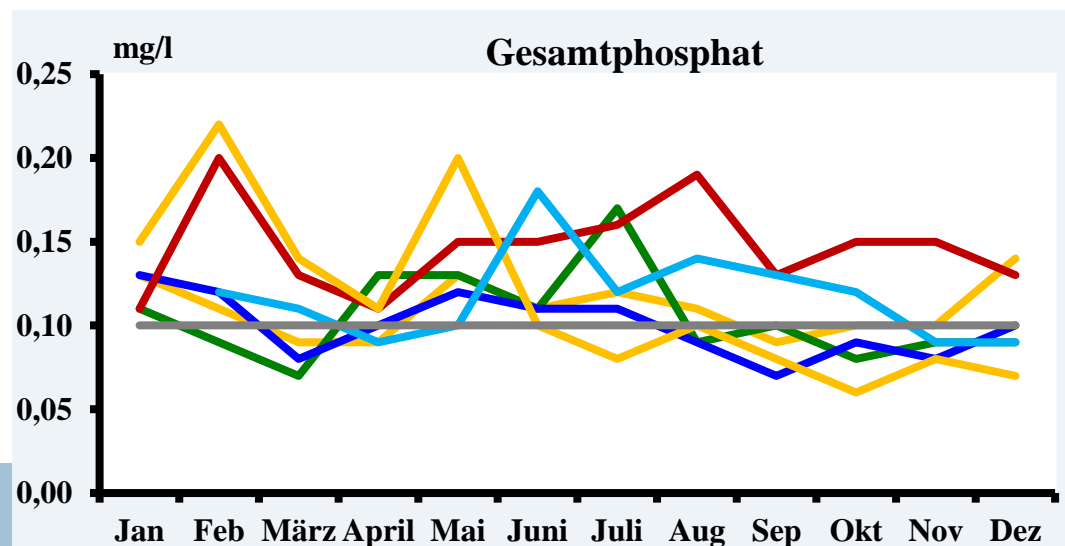
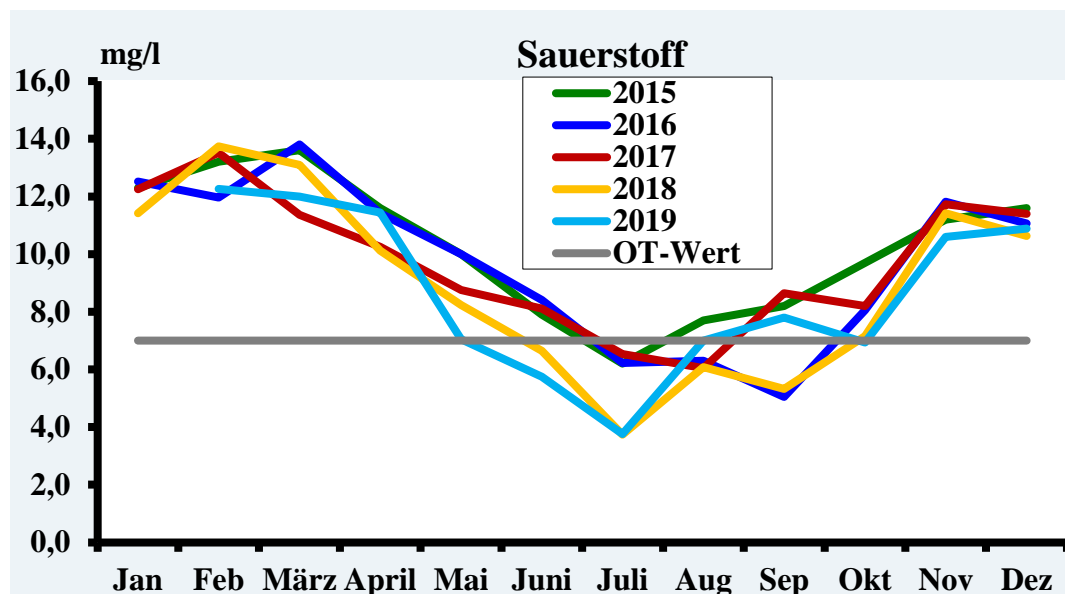
Das Bewirtschaftungsziel (BWZ) für den **Gesamtstickstoff (GN)** wird meist nicht eingehalten. Ursache sind Nitrateinträge (NO3-N).

Klassifizierung alt

	CL	O2	OPO4_P	GPO4_P	NO3_N	NO2_N	NH4_N	GN_N
2012	2	1	2	2	3	2	2	3
2015	2	2	2	2	3	1	2	3
2016	2	2	2	2	3	2	2	3
2017	2	2	2	3	3	2	3	4
2018	2	3	2	2	3	1	2	3
2019	2	3	3	2	2	1	2	3

(PCH-QK)
Physikalisch- chemische
Qualitätskomponente

Defizite:
Gesamtphosphor
Sauerstoff
Gesamtstickstoff



**(PC-QK) Physikalisch-chemische
Qualitätskomponente**

**Defizite:
Gesamtphosphor
Sauerstoff
Gesamtstickstoff**

