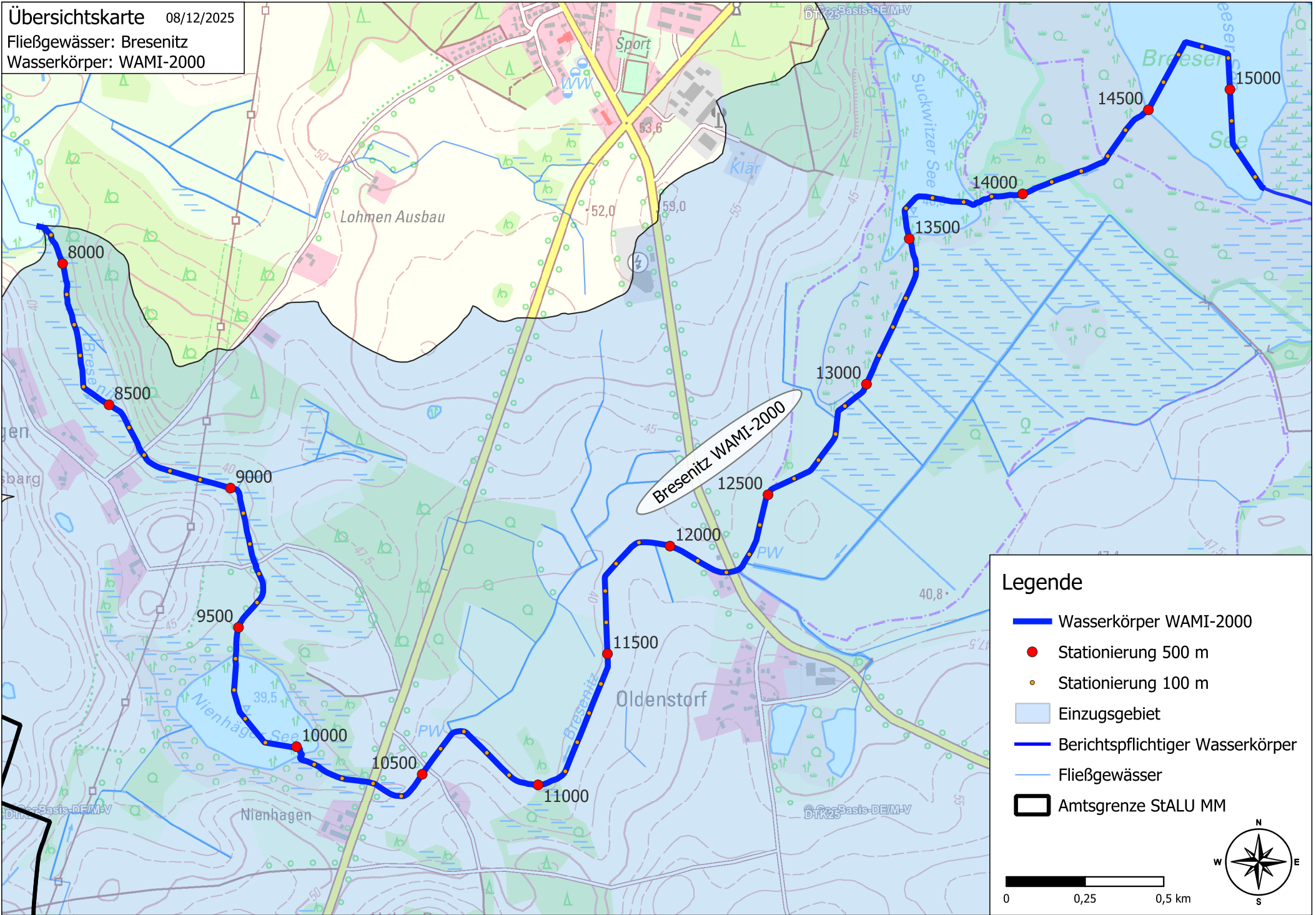


Übersichtskarte 08/12/2025
Fließgewässer: Bresenitz
Wasserkörper: WAMI-2000



Legende

- Wasserkörper WAMI-2000
- Stationierung 500 m
- Stationierung 100 m
- Einzugsgebiet
- Berichtspflichtiger Wasserkörper
- Fließgewässer
- Amtsgrenze StALU MM

0 0,25 0,5 km