

Bestand der Habitate der Anhang II - Arten

- 1355 Fischotter
- 1166 Kammolch
- 1188 Rotbauchunke
- 1016 Bauchige Windelschnecke
- 1084 Eremit
- 1060 Großer Feuerfalter

Fundpunkte von Anhang II - Arten

- 1166 Kammolch
- 1188 Rotbauchunke
- 1016 Bauchige Windelschnecke
- 1084 Eremit
- 1060 Großer Feuerfalter

Untersuchungspunkte ohne Nachweis

- 1166 Kammolch
- 1188 Rotbauchunke
- 1016 Bauchige Windelschnecke
- 1084 Eremit
- 1060 Großer Feuerfalter

Weitere für die Erhaltungsziele oder den Schutzzweck der Arten wichtige "Maßgebliche Bestandteile"

- 1084 Eremit (potentiell, Struktur lässt eine Besiedlung zu)

Habitatseignungsflächen ohne Untersuchung

- 1016 Bauchige Windelschnecke

Weitere für die Erhaltungsziele oder den Schutzzweck der Arten wichtige "Maßgebliche Bestandteile"

- 1016 Bauchige Windelschnecke
- 1060 Großer Feuerfalter

Bezeichnung der Habitate

- 1355-001-B
- Erhaltungszustand
- Habitat-Nummer
- Art-Code

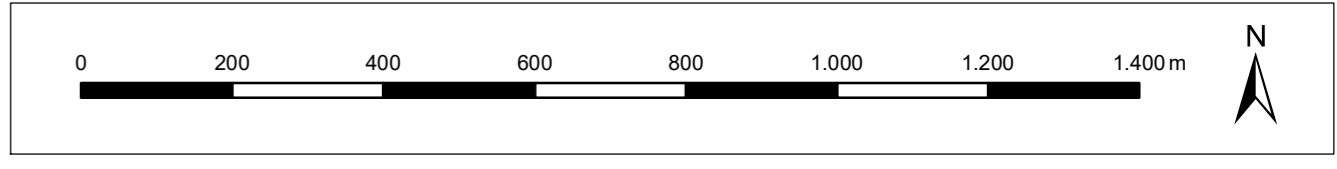
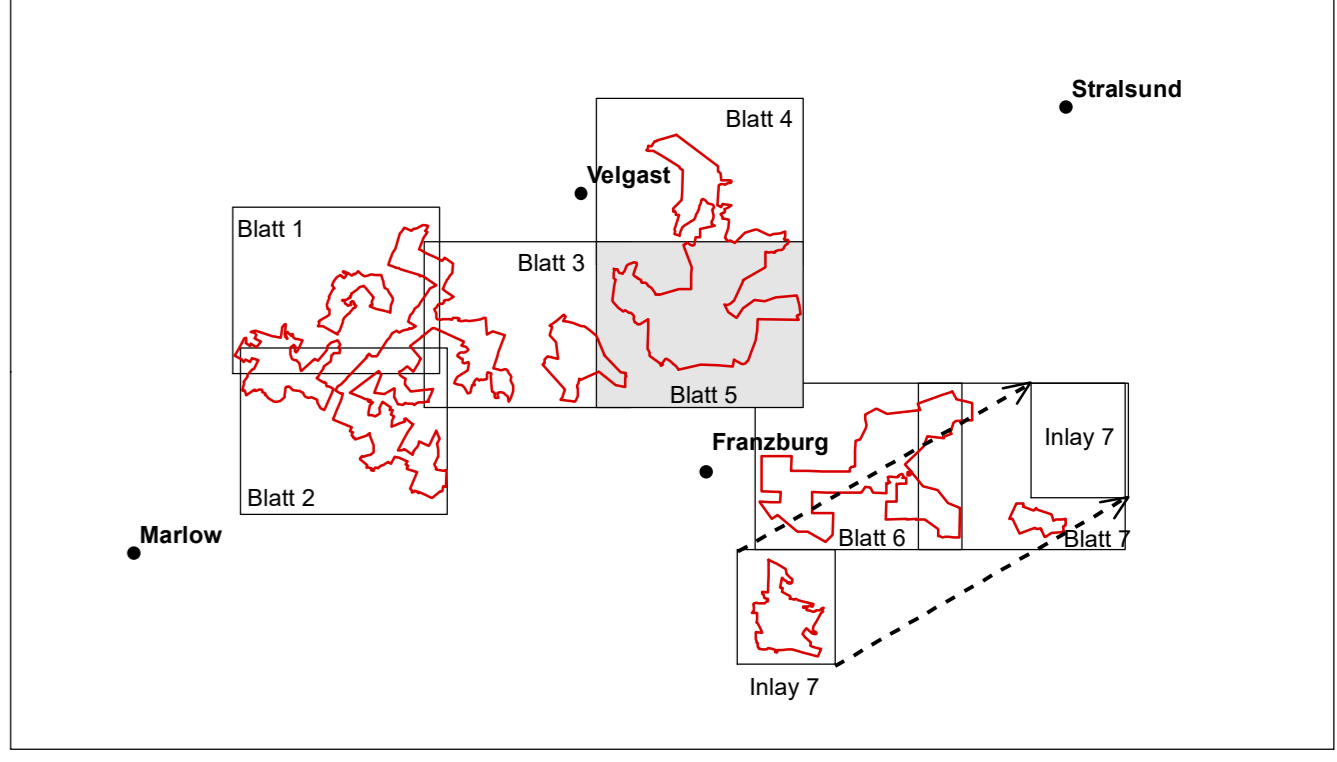
Bewertung der Habitate

- A Hervorragender Zustand
- B Guter Zustand
- C Durchschnittlicher oder beschränkter Zustand

1308 Mopsfledermaus (*Barbastella barbastellus*):
Die Belange der Art werden für das GGB in einem eigenständigen „Fachbeitrag Mopsfledermaus“ abgehandelt. Die Habitate der Art werden deshalb nicht in dieser Karte dargestellt.

Grenze GGB DE 1743-301 "Nordvorpommersche Waldlandschaft"

Quellen:
Habitate von Anhang II-Arten: Kartierung im Rahmen der Managementplanung durch ILN 2016.
Eremit im Schlosspark Schlemmin: Übernahme Daten BIOM.
Fischotter: Gutachten A, Weber 2015.
Schutzgebiet LUNG M-V 2015



Managementplan DE 1743-301 "Nordvorpommersche Waldlandschaft"

Europäische Union
Europäischer Landwirtschaftsfonds für die Entwicklung des ländlichen Raums

Dieses Projekt wurde im Rahmen des Entwicklungsprogramms für den ländlichen Raum Mecklenburg-Vorpommern 2014-2020 unter Beteiligung der Europäischen Union und des Landes Mecklenburg-Vorpommern, vertreten durch das Ministerium für Landwirtschaft und Umwelt, erarbeitet.
Dieses Projekt ist kofinanziert aus Mitteln des Landes Mecklenburg-Vorpommern.

Staatliches Amt für Landwirtschaft und Umwelt Vorpommern

ILN Greifswald
Institut für Landschaftsökologie und Naturschutz GmbH
Am St. Georgsfeld 12 · 17489 Greifswald
Tel.: 03834/8919-0 · Fax: 65
post@iln-greifswald.de · www.iln-greifswald.de

Karte 2b
Habitate der Arten nach Anhang II
FFH-Richtlinie

Layout: UmwELPlan GmbH Stralsund
Geobasisdaten: © GeoBasis-DE/M-V 2016
Redaktionsschluss: Mai 2019

Maßstab 1 : 10.000