

Legende

GGB DE 1744-301

Maßnahmen

Erhalt des offenen Charakters (keine Auforstung) und der vorhandenen Flächenwasserstände / Erhalt von Grünland / Anhebung des Wasserstandes in den Wiesenflächen durch Wasserrückhalt in den angrenzenden Gräben / Planungsleistungen zur Herstellung der Umsetzbarkeit der Maßnahme „Anhebung des Wasserstandes in den Wiesenflächen“ / Fortführung extensiver Grünlandnutzung (zweischürige Mahd, Mahd nicht vor dem 1. Juli, keine Düngung)

Erhalt des offenen Charakters (keine Auforstung) und der vorhandenen Flächenwasserstände / Erhalt von Grünland / Anhebung des Wasserstandes in den Wiesenflächen durch Wasserrückhalt in den angrenzenden Gräben / Planungsleistungen zur Herstellung der Umsetzbarkeit der Maßnahme „Anhebung des Wasserstandes in den Wiesenflächen“ / Fortführung extensiver Grünlandnutzung (einschürige Mahd, Mahd im August/September, keine Düngung)

Aufnahme einer Pflegemähd / Erhalt des offenen Charakters (keine Auforstung) sowie der vorhandenen Wasserstände / Beseitigung von Gehölzen

Erhalt des offenen Charakters (keine Auforstung) sowie der vorhandenen Wasserstände / Erhalt naturnaher Uferstrukturen / Beseitigung von Gehölzen / Aufnahme einer Pflegemähd mit Erhalt der Bestände des Fluss-Ampters

Erhalt des offenen Charakters (keine Auforstung) sowie der vorhandenen Wasserstände / Erhalt naturnaher Uferstrukturen / Beseitigung von Gehölzen / Weiterführung einer Pflegemähd mit Erhalt der Bestände des Fluss-Ampters

Weiterführung einer bedarfsorientierten Gewässerunterhaltung / Erhalt naturnaher Fließgewässerabschnitte sowie naturnaher Fließgewässer- und Uferstrukturen

Erhalt der Dynamik des Bewuchses

Erhalt des vorhandenen Wasserstandes und naturnaher Uferstrukturen / Veränderung des Pumpenregimes am Schöpfwerk Zarrendorf

Offenhaltung durch Beseitigung aufkommender Gehölze / Erhalt des vorhandenen Wasserstandes

Erhalt eines Kleingewässers - keine Verfüllung, keine Ablagerung von Schlagabraum, kein Einsatz schwerer Maschinen

Erhalt naturnaher Ufer-, Deckungs- und Fließgewässerstrukturen sowie störungsarmer Bereiche

Erhalt störungsarmer Bereiche sowie naturnaher Uferstrukturen / kein Karpfenbesatz / Entnahme der Silberkarpfen / keine Intensivierung der fischereilichen Nutzung / Erarbeitung eines fischereilichen Bewirtschaftungskonzeptes

Herstellung bzw. Verbesserung der ökologischen Durchgängigkeit

Sicherung eines möglichst gleichmäßigen Wasserstandes

Instandsetzung der Otterberme, beidseitig

Verlegung des Schöpfwerkes Zarrendorf in Richtung Osten - Neuentwicklung einer Fläche des LRT 3150

keine Reusen an den Zu- und Abläufen / Umstellung der Reusenfischerei auf fischottersichere Geräte

naturnahe Umgestaltung des Gewässerabschnittes durch Böschungsbefestigungen, Initialbepflanzung und Störelemente

Bezeichnung der Maßnahmen

001_1-S

Maßnahmentyp

laufende Nummerierung der Maßnahme (vgl. Tab. 19 im Text)

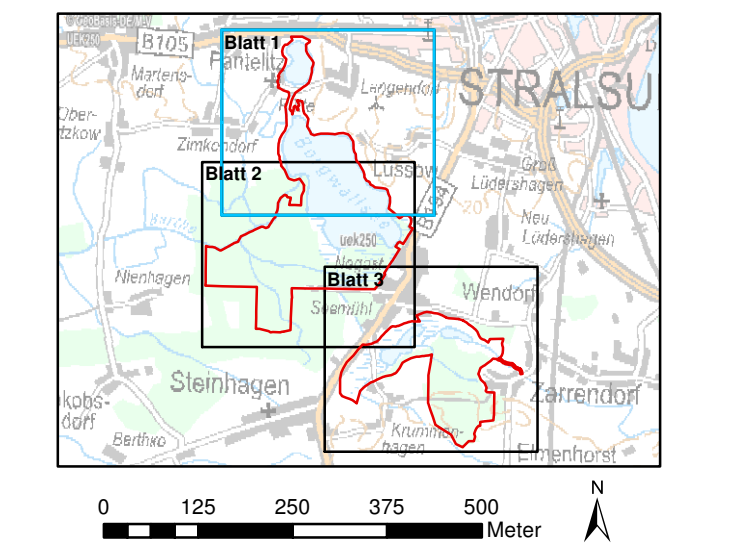
| Maßnahmentypen | Umsetzungsinstrument |
|---|----------------------------|
| S Erhaltungsmaßnahme (Schutz) | administratives Instrument |
| P Erhaltungsmaßnahme (Pflege) | rechtliches Instrument |
| N Erhaltungsmaßnahme (Nutzung) | vertragliches Instrument |
| wE wünschenswerte Entwicklungsmaßnahme | Biotopschutz |
| W Wiederherstellungsmaßnahme | |
| 10 Maßnahme im Sinne von Art. 10 FFH-RL | |

Sonstiges

9655600000000

Gewässerkennzahl LAWA

Quelle: bioplan GmbH Ostseebad Nienhagen, 2018



Managementplan DE 1744-301
„Krummhagener See, Borgwallsee und Pütter See“

Europäische Union
Europäischer Landwirtschaftsfond für die Entwicklung des ländlichen Raums

Dieses Projekt wurde im Rahmen des Entwicklungsprogramms für den ländlichen Raum Mecklenburg-Vorpommern 2014-2020 unter Beteiligung der Europäischen Union und des Landes Mecklenburg-Vorpommern, vertreten durch das Ministerium für Landwirtschaft, Umwelt und Verbraucherschutz, erarbeitet.
Dieses Projekt ist kofinanziert aus Mitteln des Landes Mecklenburg-Vorpommern.

Staatliches Amt für Landwirtschaft und Umwelt Vorpommern

bioplan
Institut für angewandte Biologie und Landschaftsplanung

Strandstraße 32a
18211 Ostseebad Nienhagen
Tel.: 038203/736126
Fax: 038203/736128

www.bioplan-online.de
info@bioplan-online.de

Karte 3:
Maßnahmen zum Erhalt, zur Wiederherstellung oder zur Entwicklung von Lebensraumtypen oder Habitaten von Arten Blatt 1

Geobasisdaten:
© GeoBasis-DE/M-V, 2018
Redaktionsschluss: 06.05.2019

Maßstab 1 : 10.000