

Pegel	Gewässer	MW	HW	NW	dW
		m+HN	m+HN	m+HN	m
Hintersee Dorf (Brücke)	Mühlgraben	4,70	5,04	4,49	0,55
Hintersee Fenn	Grundwasser	3,65	4,25	3,17	1,08
Hintersee Molkerei	Grundwasser	4,22	4,94	3,76	1,18
Hintersee Kleinbahndamm (KB)	Grundwasser	4,62	5,15	4,10	1,05
Ludwigshof Dorf	Grundwasser	3,77	4,49	3,35	1,14
Ludwigshof Fenn	Grundwasser	3,56	4,28	3,13	1,15
Ludwigshof	Teufelsgraben	2,61	3,01	1,96	1,05

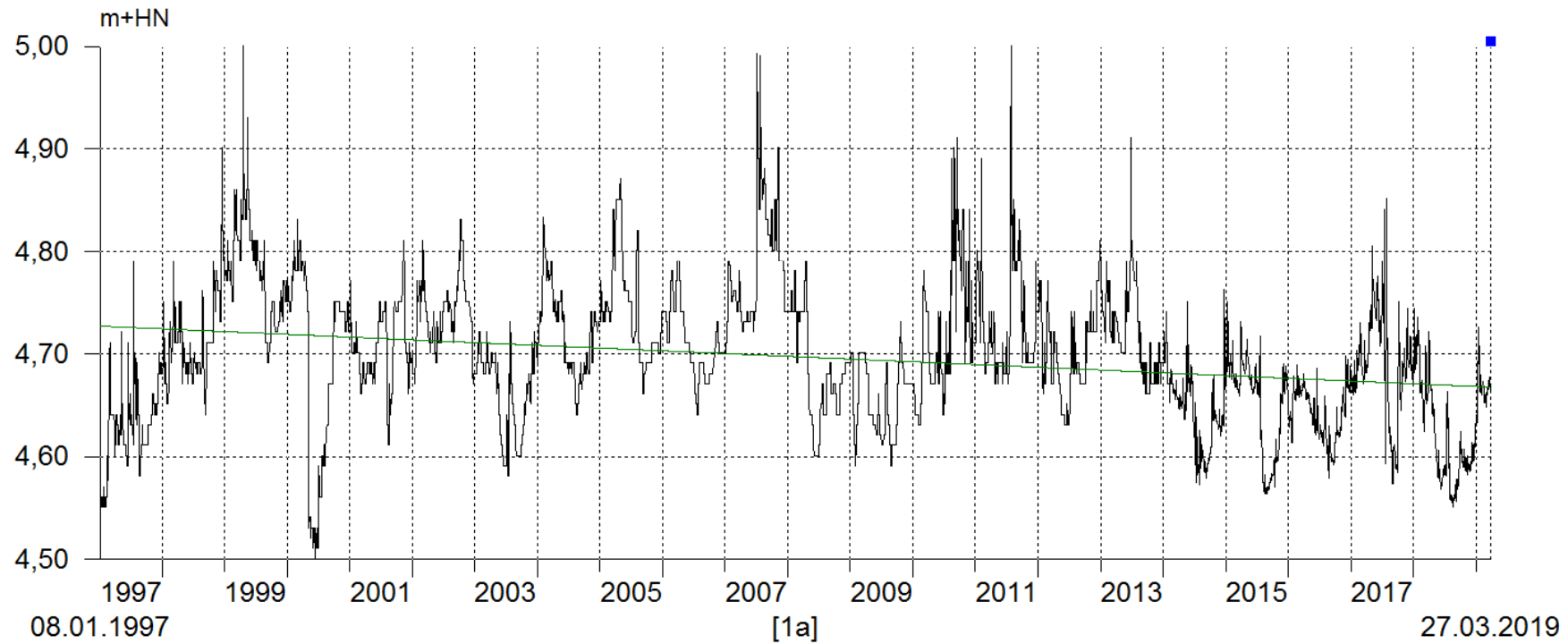
Abkürzungsverzeichnis:

m+HN: Meter über Höhennull
(d.h. m über dem mittleren
Meeresspiegel)
MW : mittlerer Wasserstand
HW : höchster Wasserstand
NW : niedrigster Wasserstand
Beobachtungsreihe 1999 bis
2019
dW: Differenz Wasserstand
(Differenz zwischen HW und
NW)

Gebiet: 01_Fließgewässer
Tagesmittel

Messstelle:
Sensor:

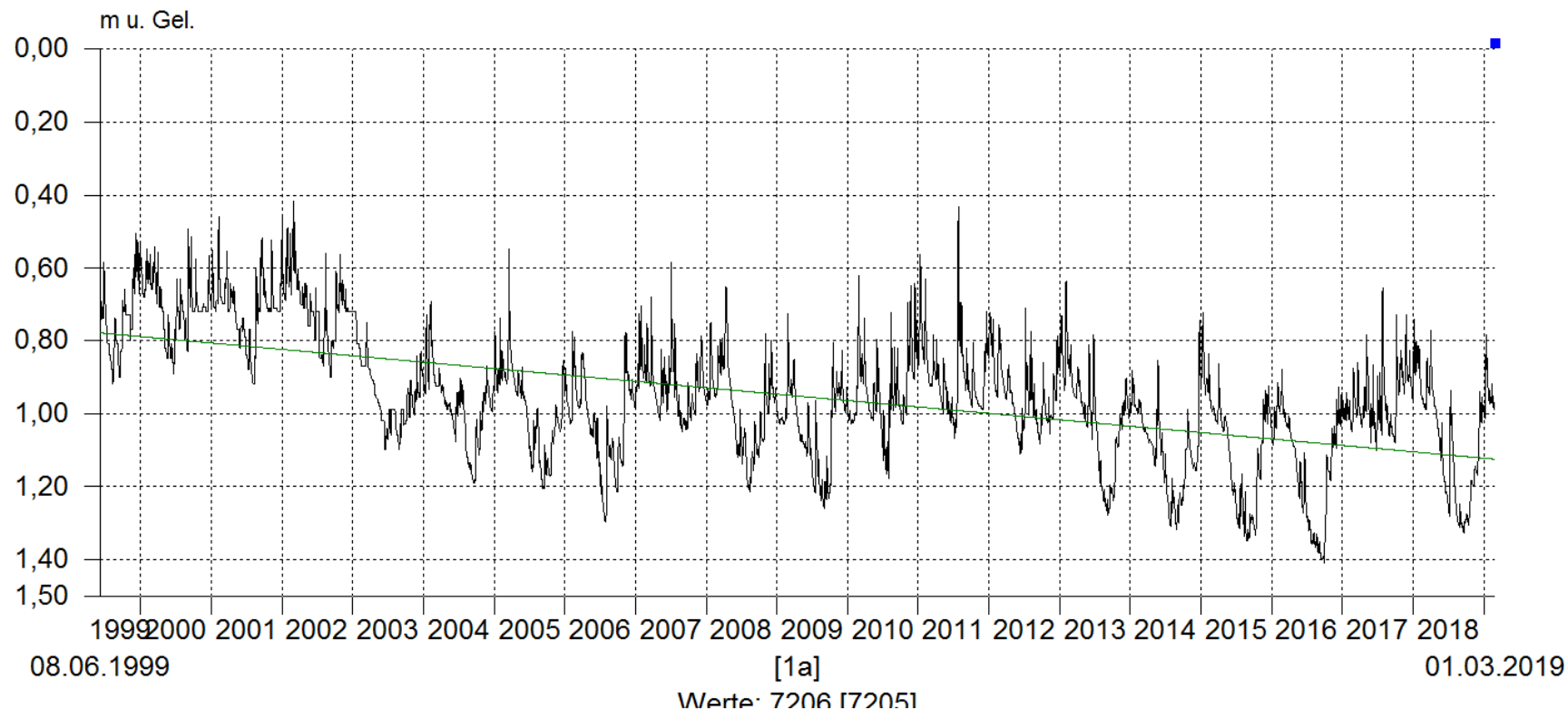
Hintersee Dorf - Mühlgraben/0000049332
Wasserstand m+HN/0018



Gebiet: GW_5
Tagesmittel

Messstelle:
Sensor:

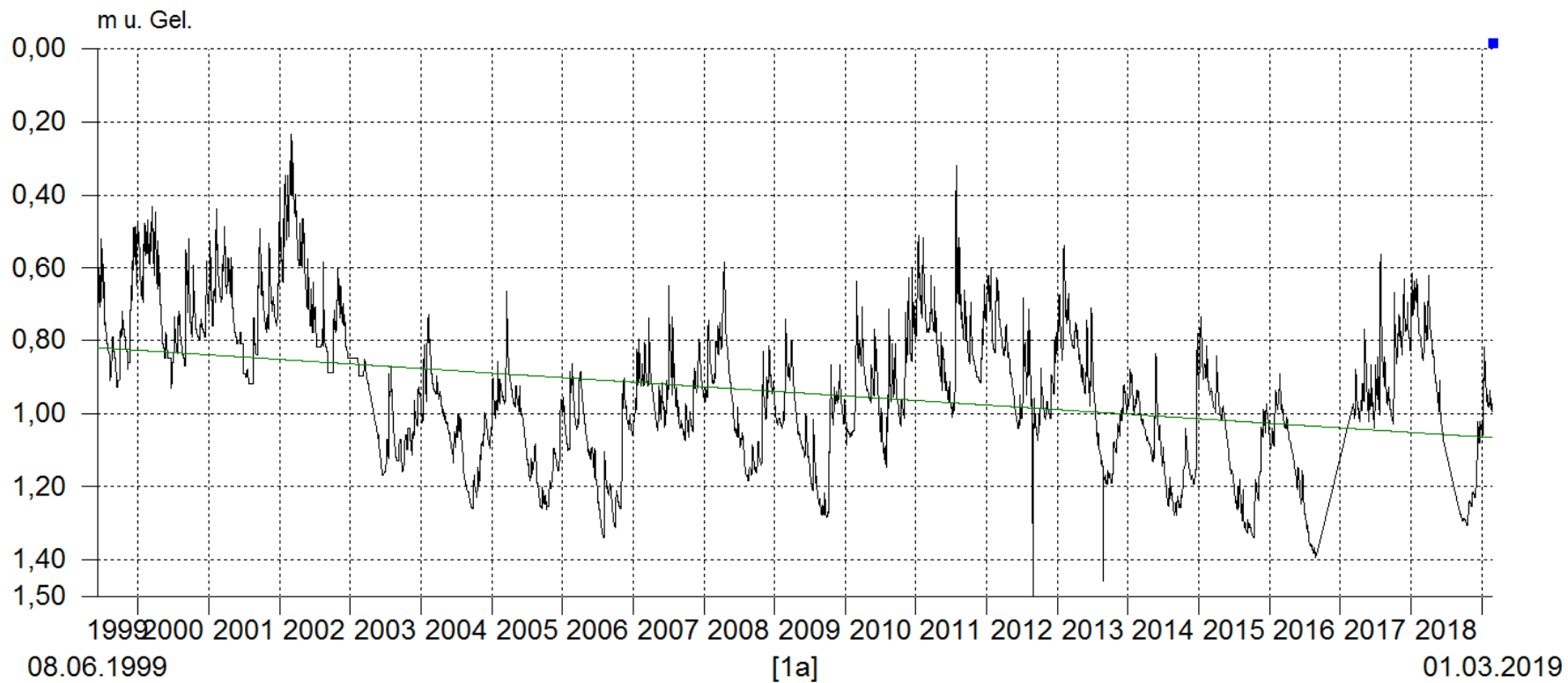
Hintersee Fenn/0023510003
Grundwasserstand in m unter Gelände/0016



Gebiet: GW_5
Tagesmittel

Messstelle:
Sensor:

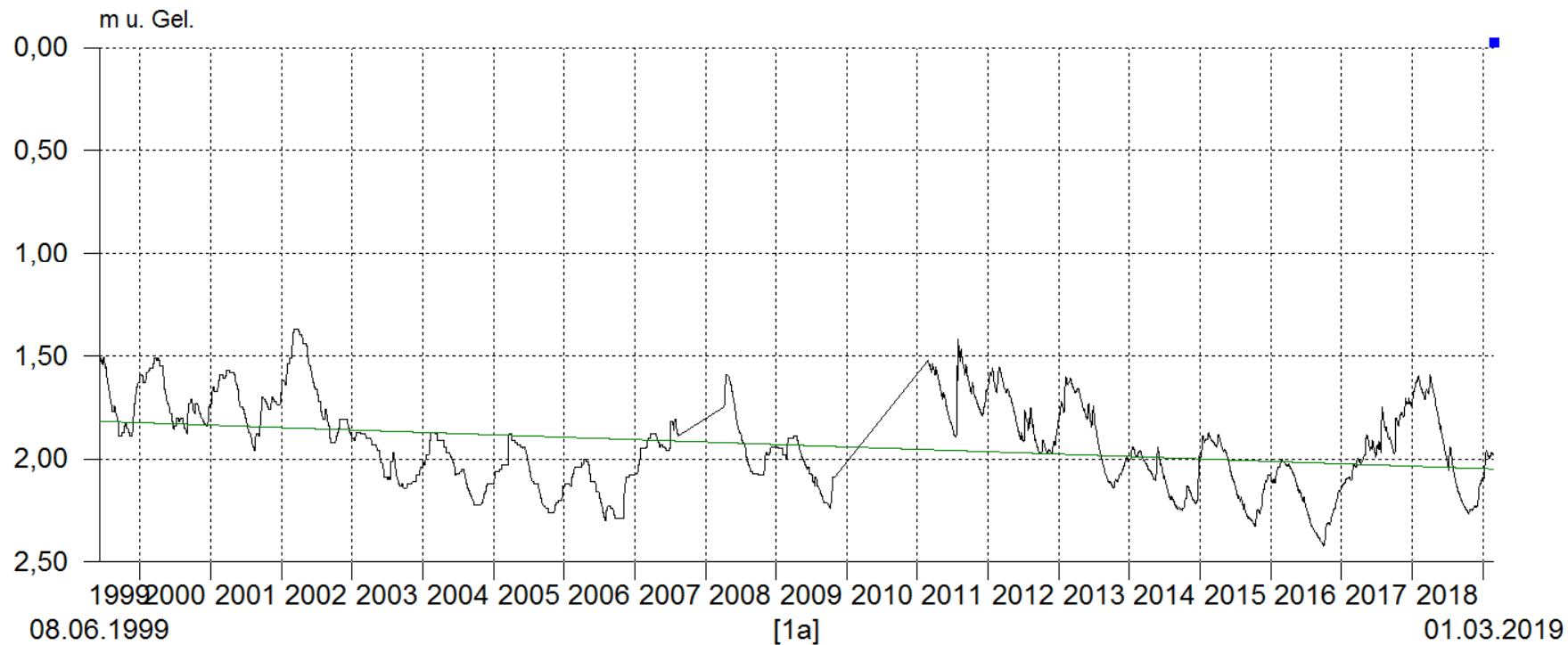
Hintersee Molkerei/0023510004
Grundwasserstand unter Gelände/0016



Gebiet: GW_5
Tagesmittel

Messstelle:
Sensor:

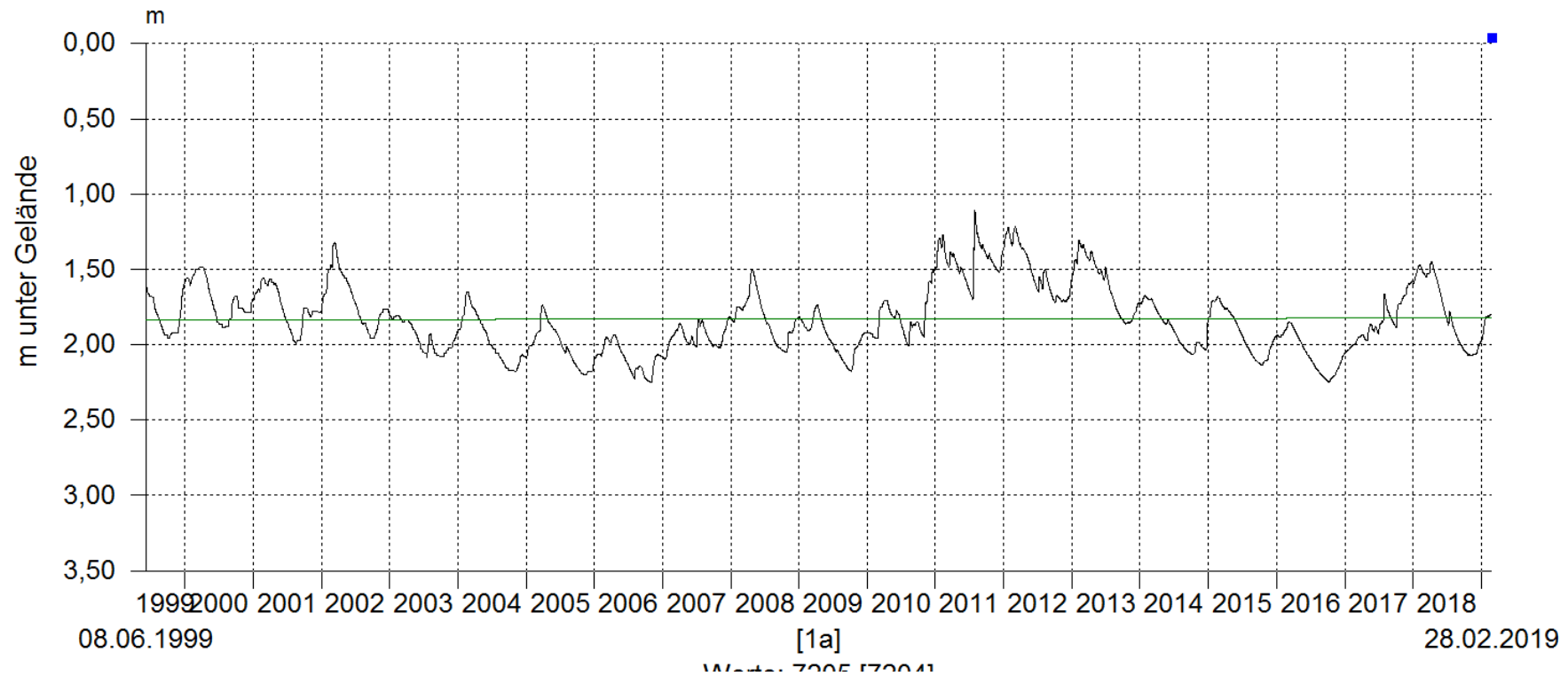
Hintersee KB/0023510005
Grundwasserstand in m unter Gelände/0016



Gebiet: » Alle Messstellen «
Tagesmittel

Messstelle:
Sensor:

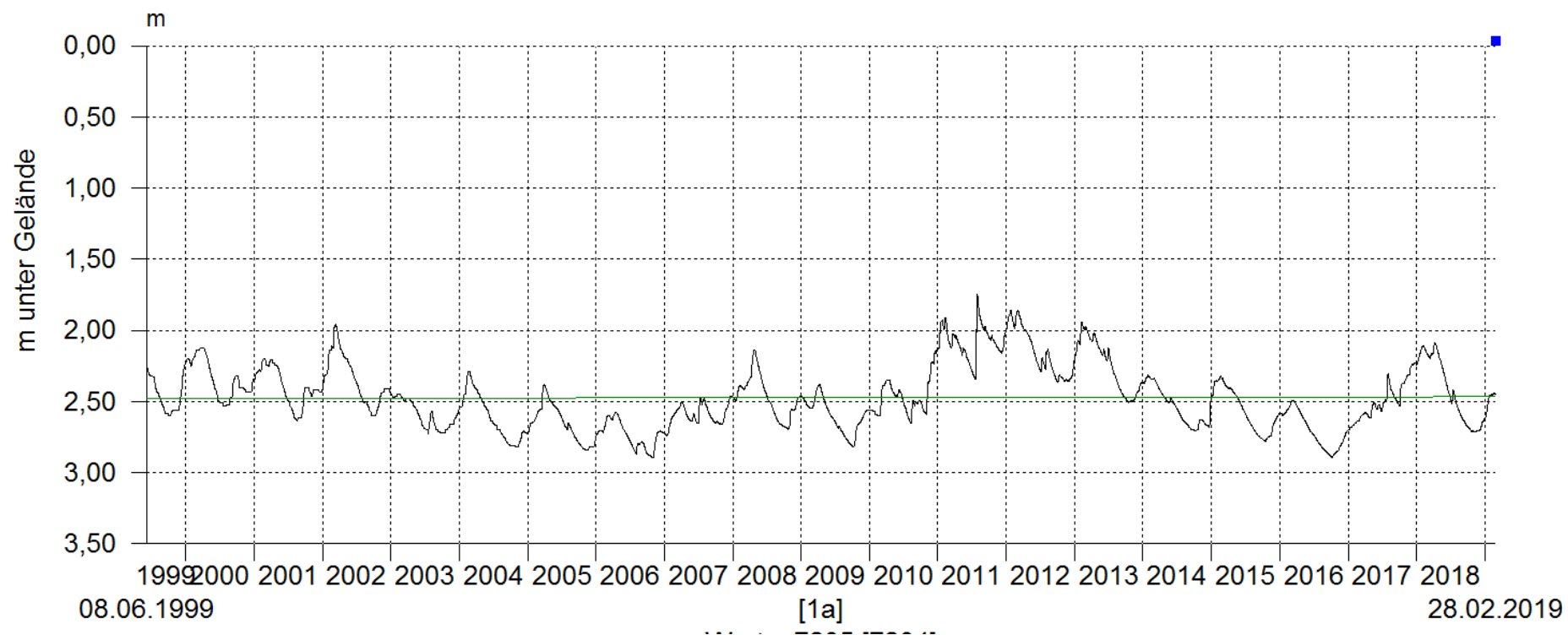
Ludwigshof Dorf/0023510112
Grundwasserstand unter Gelände/0016



Gebiet: » Alle Messstellen «
Tagesmittel

Messstelle:
Sensor:

Ludwigshof Fenn/0023510011
Grundwasserstand unter Gelände/0016



Gebiet: 01_Fließgewässer
Tagesmittel

Messstelle:
Sensor:

Ludwigshof-Teufelsgraben/0000049330
Wasserstand m+HN/0013

