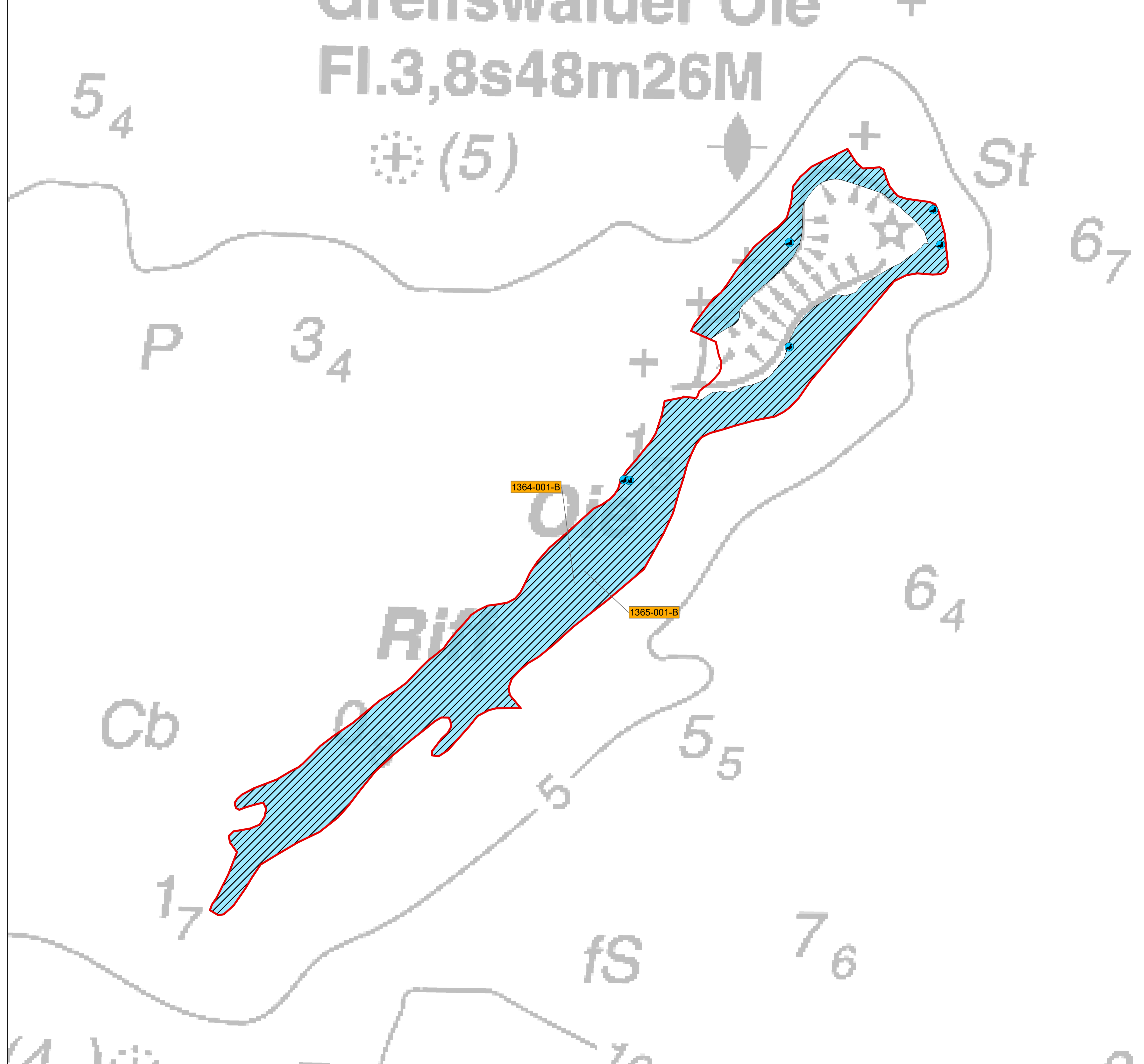


# Greifswalder Oie Fl.3,8s48m26M



**Legende**

**Habitate der Arten nach Anhang II FFH-RL**

- Kegelrobbe - EU-Code 1364
- Seehund - EU-Code 1365

Die Digitalisierung der Habitatflächen erfolgte unter Verwendung der digitalen Orthophotos (DOP40)

**Sichtungen (2016-2018) der Arten nach Anhang II FFH-RL**

- Sichtungen Kegelrobbe (nach DMM 2018)

**Gebiet von gemeinschaftlicher Bedeutung**

- DE 1749-301 Greifswalder Oie

**Bewertung der Arthabitate**

XXXX-XXX-B

- XXXX-XXX-A EU-Code des Art
- XXXX-XXX-B Habitat Nummer
- XXXX-XXX-C Erhaltungszustand

Angabe des Erhaltungszustandes:

- XXXX-XXX-A A = hervorragend
- XXXX-XXX-B B = gut
- XXXX-XXX-C C = mittel bis durchschnittlich



Datenquelle:  
Seekarte (1:100.000) ©: Bundesamt für Seeschifffahrt und Hydrographie, 2017

**Managementplan DE 1749-301 "Greifswalder Oie"**

|   |   |
|---|---|
|   | <p><b>Europäische Union</b></p> <p><b>Europäischer Landwirtschaftsfonds für die Entwicklung des ländlichen Raums</b></p>  |
|   | <p><small>Dieses Projekt wurde im Rahmen des Entwicklungsprogramms für den ländlichen Raum Mecklenburg-Vorpommern 2014-2020 unter Beteiligung der Europäischen Union und des Landes Mecklenburg-Vorpommern, vertreten durch das Ministerium für Landwirtschaft und Umwelt, erarbeitet.</small></p> <p><small>Dieses Projekt ist kofinanziert aus Mitteln des Landes Mecklenburg-Vorpommern.</small></p> |
| <b>Staatliches Amt für Landwirtschaft und Umwelt Vorpommern</b>   |   |
| <p><b>Planverfasser</b></p> <p><b>biota</b><br/>Institut für ökologische Forschung und Planung GmbH</p> | <p><b>Karte 2b</b><br/><b>Habitate der Arten nach Anhang II FFH-RL</b></p>  |
| <p><small>Geobasisdaten:<br/>© GeoBasis-DE/M-V 2018<br/>Redaktionsschluss: 17.12.2018</small></p>       | <p>Maßstab: 1: 9.669</p>  |