

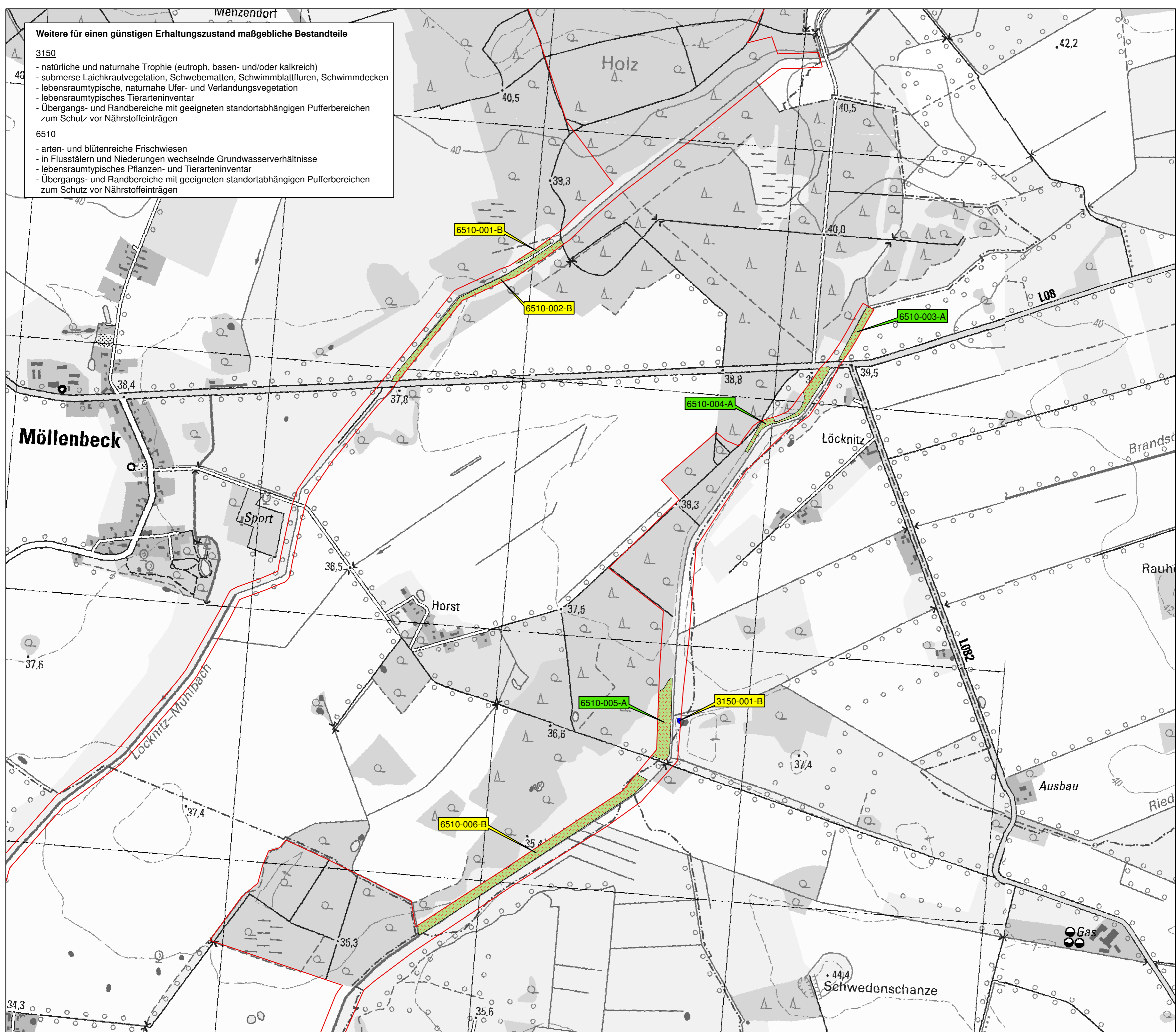
Weitere für einen günstigen Erhaltungszustand maßgebliche Bestandteile

3150

- natürliche und naturnahe Trophie (eutroph, basen- und/oder kalkreich)
- submerse Laichkrautvegetation, Schwebematten, Schwimmblattfluren, Schwimmdecken
- lebensraumtypische, naturnahe Ufer- und Verlandungsvegetation
- lebensraumtypisches Tierarteninventar
- Übergangs- und Randbereiche mit geeigneten standortabhängigen Pufferbereichen zum Schutz vor Nährstoffeinträgen

6510

- arten- und blütenreiche Frischwiesen
- in Flusstälern und Niederungen wechselnde Grundwasserverhältnisse
- lebensraumtypisches Pflanzen- und Tierarteninventar
- Übergangs- und Randbereiche mit geeigneten standortabhängigen Pufferbereichen zum Schutz vor Nährstoffeinträgen



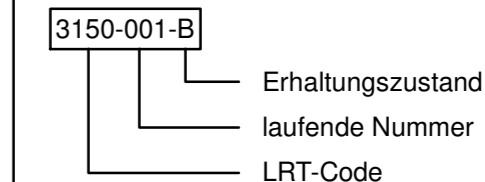
Legende

GGB DE 2736-301

Lebensraumtypen nach Anhang I FFH-RL

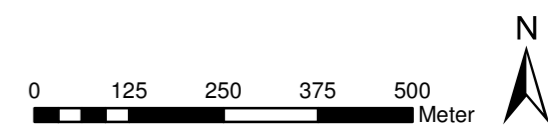
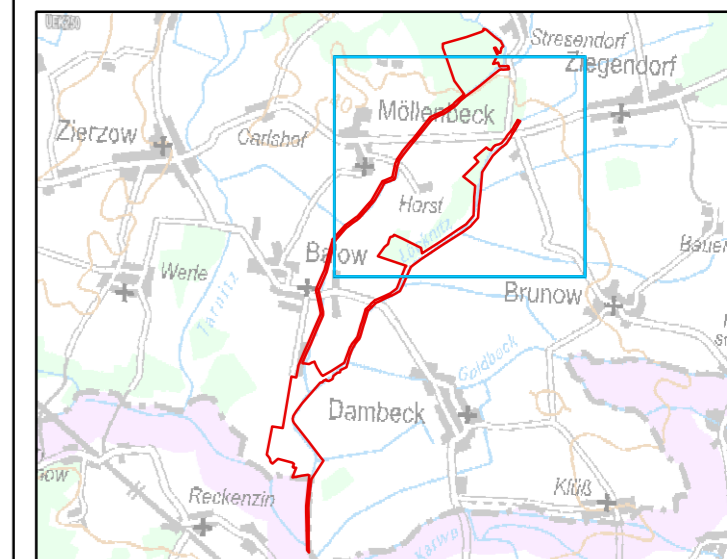
- Natürliche eutrophe Seen mit einer Vegetation des Magnopotamions oder Hydrocharitons (LRT-Code 3150)
- Magere Flachland-Mähwiesen (Alopecurus pratensis, Sanguisorba officinalis) (LRT-Code 6510)

Bezeichnung der Lebensraumtypen



Erhaltungszustand der Lebensraumtypen

- Hervorragend
- Gut
- Durchschnittlich oder beschränkt



Managementplan DE 2736-301
„Löcknitz-Oberlauf und angrenzende Wälder“

Europäische Union
Europäischer Landwirtschaftsfond für die Entwicklung des ländlichen Raums

Dieses Projekt wurde im Rahmen des Entwicklungsprogramms für den ländlichen Raum Mecklenburg-Vorpommern 2014-2020 unter Beteiligung der Europäischen Union und des Landes Mecklenburg-Vorpommern, vertreten durch das Ministerium für Landwirtschaft und Umwelt, erarbeitet.
Dieses Projekt ist kofinanziert aus Mitteln des Landes Mecklenburg-Vorpommern.

Staatliches Amt für Landwirtschaft und Umwelt Westmecklenburg

bioplan - Institut für angewandte Biologie und Landschaftsplanung
Strandstraße 32a
18211 Ostseebad Nienhagen
Tel.: 038203/736126
Fax: 038203/736128
www.bioplan-online.de
info@bioplan-online.de
Geobasisdaten:
© Geobasis-DE/M-V, 2016
Redaktionsschluss: 16.03.2018

Karte 2a:
Lebensraumtypen nach Anhang I FFH-RL
Maßstab 1 : 10.000