

Weitere für einen günstigen Erhaltungszustand maßgebliche Bestandteile

2330

- offene, meist lückige Grasflächen auf bodensauren Binnendünen mit erkennbarem Dünenrelief und Flugsandfeldern
- Sandböden mit geringen Humusanreicherungen im Oberboden und geringem Wasserhaltevermögen, vegetationsfrei
- lebensraumtypische Vegetation (Arten der Pionier-Sandfluren saurer Standorte)
- lebensraumtypisches Arteninventar
- bewegtes Relief und Strukturen zur Stoffeintragsminderung

3150

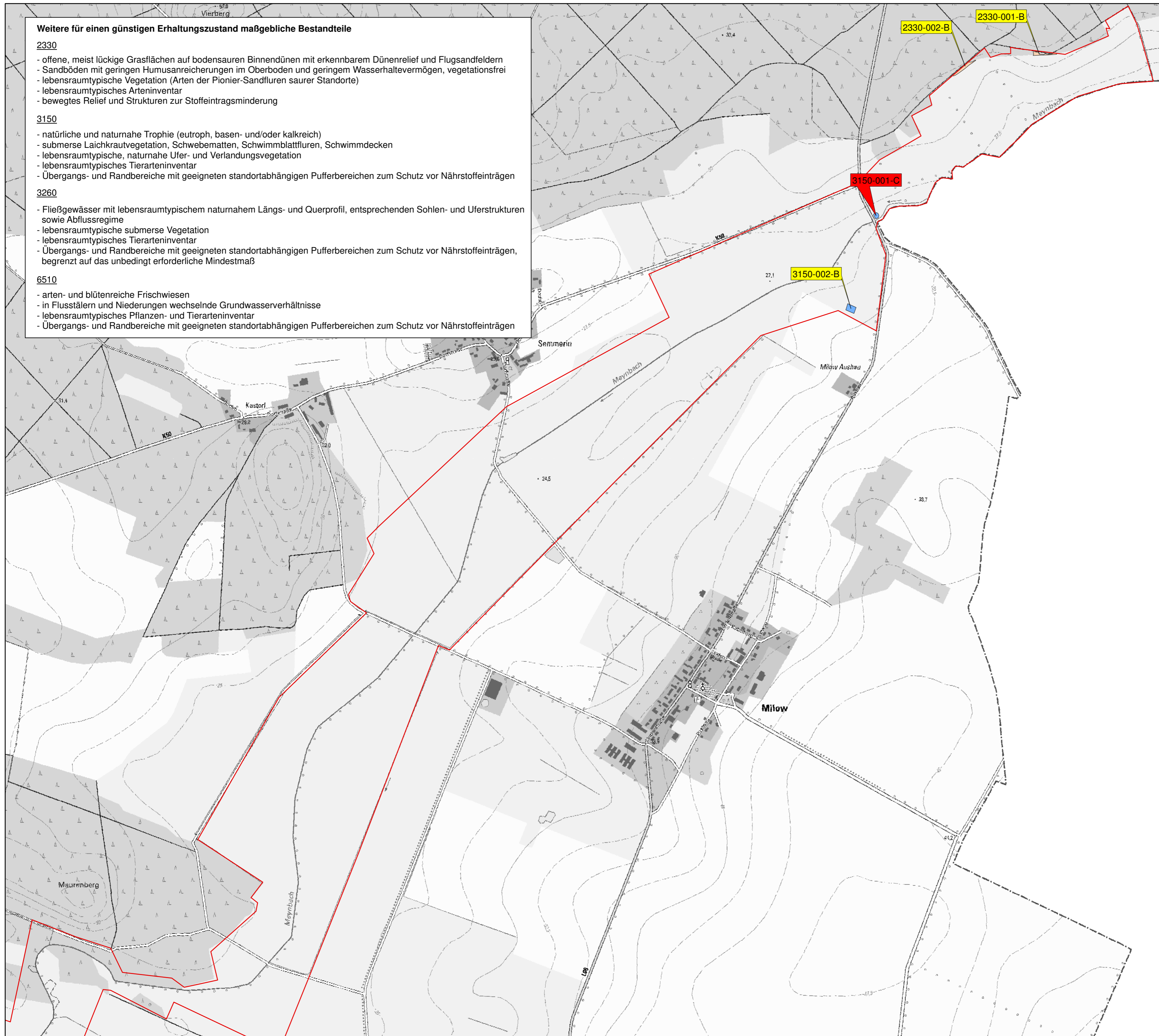
- natürliche und naturnahe Trophie (eutroph, basen- und/oder kalkreich)
- submerse Laichkrautvegetation, Schwebematten, Schwimmblattfluren, Schwimmdecken
- lebensraumtypische, naturnahe Ufer- und Verlandungsvegetation
- lebensraumtypisches Tierarteninventar
- Übergangs- und Randbereiche mit geeigneten standortabhängigen Pufferbereichen zum Schutz vor Nährstoffeinträgen

3260

- Fließgewässer mit lebensraumtypischem naturnahem Längs- und Querprofil, entsprechenden Sohlen- und Uferstrukturen sowie Abflussregime
- lebensraumtypische submerse Vegetation
- lebensraumtypisches Tierarteninventar
- Übergangs- und Randbereiche mit geeigneten standortabhängigen Pufferbereichen zum Schutz vor Nährstoffeinträgen, begrenzt auf das unbedingt erforderliche Mindestmaß

6510

- arten- und blütenreiche Frischwiesen
- in Flusstälern und Niederungen wechselnde Grundwasserverhältnisse
- lebensraumtypisches Pflanzen- und Tierarteninventar
- Übergangs- und Randbereiche mit geeigneten standortabhängigen Pufferbereichen zum Schutz vor Nährstoffeinträgen



Legende

GGB DE 2835-303

Lebensraumtypen nach Anhang I FFH-RL

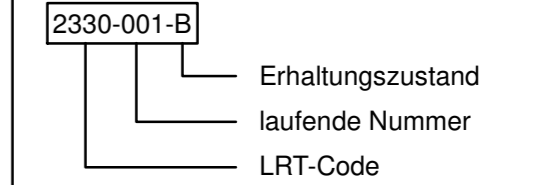
Dünen mit offenen Grasflächen mit Corynephorus und Agrostis (Dünen im Binnenland) (LRT-Code 2330)

Natürliche eutrophe Seen mit einer Vegetation des Magnopotamions oder Hydrocharitons (LRT-Code 3150)

Flüsse der planaren bis montanen Stufe mit Vegetation des Ranunculon fluitantis und des Callitricho-Batrachion (LRT-Code 3260)

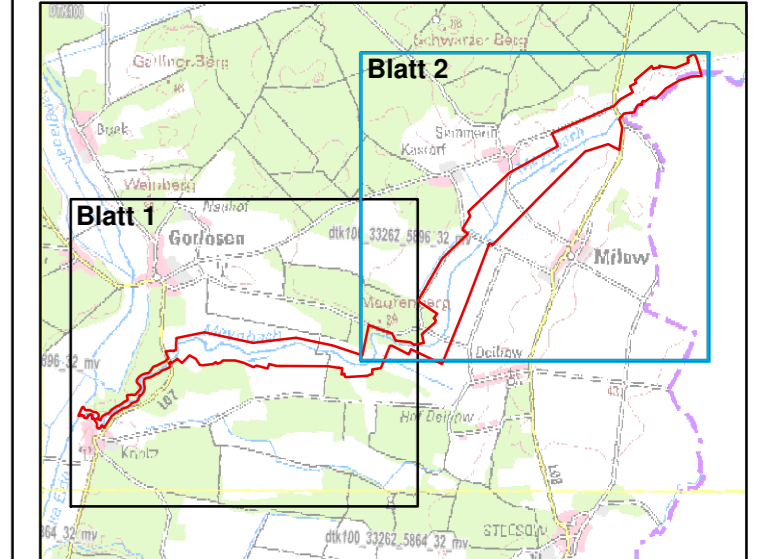
Magere Flachland-Mähwiesen (Alopecurus pratensis, Sanguisorba officinalis) (LRT-Code 6510)

Bezeichnung der Lebensraumtypen



Erhaltungszustand der Lebensraumtypen

- Hervorragend
- Gut
- Durchschnittlich oder beschränkt



Managementplan DE 2835-303 „Meynbach bei Kritz“

Europäische Union
Europäischer Landwirtschaftsfond für die Entwicklung des ländlichen Raums

Dieses Projekt wurde im Rahmen des Entwicklungsprogramms für den ländlichen Raum Mecklenburg-Vorpommern 2014-2020 unter Beteiligung der Europäischen Union und des Landes Mecklenburg-Vorpommern, vertreten durch das Ministerium für Landwirtschaft und Umwelt, erarbeitet.

Dieses Projekt ist kofinanziert aus Mitteln des Landes Mecklenburg-Vorpommern.

Staatliches Amt für Landwirtschaft und Umwelt Westmecklenburg

bioplan - Institut für angewandte Biologie und Landschaftsplanung Strandstraße 32a 18211 Ostseebad Nienhagen Tel.: 038203/736126 Fax: 038203/736128 www.bioplan-online.de info@bioplan-online.de	Karte 2a: Lebensraumtypen nach Anhang I FFH-RL Blatt 2
Geobasisdaten: © GeoBasis-DE/M-V, 2016	Maßstab 1 : 10.000
Redaktionsschluss: 23.01.2018	